

RESOCONTO AL 31 MAGGIO 2011

TABELLA 1: ATTIVITA' DI REPERIMENTO NELLE REGIONI NITp.
CONFRONTO AL 31 MAGGIO TRA GLI ANNI 2010 E 2011

Regioni di prelievo	Segnalati		Procurati*		Reali**		Effettivi***		Utilizzati		Opposizioni	
	2010	2011	2010	2011	2010	2011	2010	2011	2010	2011	2010	2011
Friuli Venezia Giulia	30	25	20	22	19	22	19	21	17	21	6	3
Liguria	20	24	15	17	14	17	14	17	13	15	3	5
Lombardia	163	137	104	101	100	101	100	97	94	94	40	28
Marche	27	30	16	18	15	17	15	17	14	17	10	8
Prov. Auton. Trento	5	7	3	6	3	6	3	5	2	5	2	1
Veneto	69	74	47	53	44	50	44	48	43	46	18	12
NITp	314	297	205	217	195	213	195	205	183	198	79	57

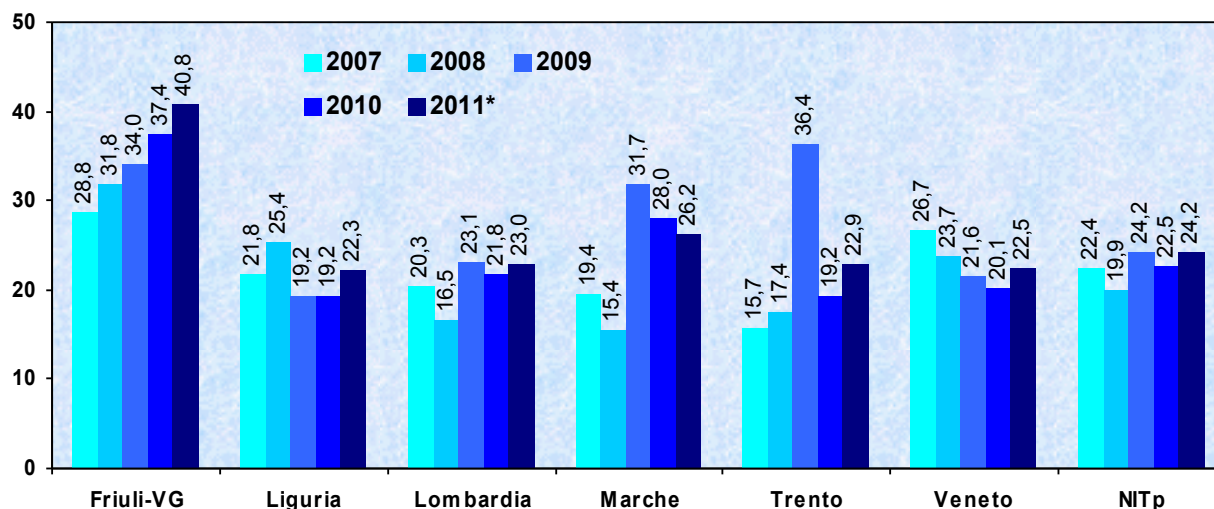
* Potenziali donatori preliminarmente idonei, per i quali è stato acquisito il consenso e dei quali sono stati proposti gli organi

** Potenziali donatori preliminarmente idonei, giunti in sala operatoria e dai quali non è stato prelevato alcun organo

***Potenziali donatori dai quali sono stati prelevati organi, indipendentemente dal loro effettivo utilizzo

Donatori a cuore fermo: in Lombardia sono compresi 1 effettivo e 2 utilizzati nel 2011

Donatori utilizzati p.m.p. negli ultimi 5 anni



N.B. popolazione italiana 2007-2011 aggiornata con i dati annuali ufficiali ISTAT

* proiezione dati al 31 maggio 2011

TABELLA 2: ATTIVITA' DI TRAPIANTO NELLE REGIONI NITp.
CONFRONTO AL 31 MAGGIO TRA GLI ANNI 2010 E 2011

Regioni di prelievo	Rene		Cuore		Fegato		Pancreas		Polmone		Intestino		Totale*	
	2010	2011	2010	2011	2010	2011	2010	2011	2010	2011	2010	2011	2010	2011
Friuli Venezia Giulia	9	23	13	10	14	16	0	0	0	0	0	0	36	49
Liguria	26	24	0	0	15	9	2	0	0	0	0	0	39	33
Lombardia	124	142	31	30	84	92	8	5	14	16	2	0	255	278
Marche	16	10	0	0	16	16	0	0	0	0	0	0	32	26
Veneto	90	88	10	17	39	43	2	7	11	6	0	0	149	157
NITp	265	287	54	57	168	176	12	12	25	22	2	0	511	543

* I trapianti combinati sono conteggiati singolarmente



RESOCONTO AL 31 MAGGIO 2011

TABELLA 3: ATTIVITA' DI REPERIMENTO NEI CENTRI NITp.
CONFRONTO AL 31 MAGGIO TRA GLI ANNI 2010 E 2011

Centro di prelievo	Segnalati		Procurati*		Reali**		Effettivi***		Utilizzati		Opposizioni	
	2010	2011	2010	2011	2010	2011	2010	2011	2010	2011	2010	2011
GO-Gorizia	4	4	4	4	3	4	3	4	3	4	0	0
PN-Pordenone	3	3	2	3	2	3	2	3	1	3	1	0
TS-Cattinara	5	2	2	2	2	2	2	2	2	2	1	0
TS-Ospedale Maggiore	0	1	0	0	0	0	0	0	0	0	0	1
UD-Az.Osp-Univ. S.M.M.	18	15	12	13	12	13	12	12	11	12	4	2
Friuli Venezia Giulia	30	25	20	22	19	22	19	21	17	21	6	3
GE-Galliera	2	0	1	0	1	0	1	0	0	0	1	0
GE-Gaslini	1	0	0	0	0	0	0	0	0	0	0	0
GE-Lavagna	0	3	0	2	0	2	0	2	0	2	0	0
GE-Sampierdarena	2	3	1	2	1	2	1	2	1	2	0	1
GE-San Martino	10	9	9	6	9	6	9	6	9	6	1	3
GE-Voltri	0	1	0	1	0	1	0	1	0	1	0	0
IM-Sanremo	1	1	0	1	0	1	0	1	0	1	1	0
SP-La Spezia	1	0	1	0	1	0	1	0	1	0	0	0
SV-Pietra Ligure	3	5	3	3	2	3	2	3	2	1	0	1
SV-Savona	0	2	0	2	0	2	0	2	0	2	0	0
Liguria	20	24	15	17	14	17	14	17	13	15	3	5
BG-Bergamo	17	8	10	6	9	6	9	6	9	6	4	2
BG-Seriate	2	0	2	0	2	0	2	0	2	0	0	0
BG-Treviglio	0	1	0	1	0	1	0	1	0	1	0	0
BG-Zingonia	1	2	1	2	1	2	1	2	0	2	0	0
BS-Brescia	7	18	5	11	5	11	5	10	5	10	2	5
BS-Chiari	3	2	1	2	1	2	1	2	1	2	1	0
BS-Desenzano/Gavardo	2	1	1	1	1	1	1	1	1	1	0	0
CO-S.Anna	4	2	3	2	3	2	3	2	3	2	1	0
CO-Valduce	2	0	1	0	1	0	1	0	1	0	1	0
CR-Crema	1	1	1	1	1	1	1	1	1	1	0	0
CR-Cremona	13	8	6	5	5	5	5	5	5	5	5	1
LC-Lecco	7	10	2	10	2	10	2	9	2	9	2	0
LO-Lodi	2	4	2	2	2	2	2	2	2	2	0	2
MB-Monza	14	18	8	12	8	12	8	11	7	10	2	4
MB-Desio	1	1	1	1	1	1	1	1	1	1	0	0
MB-Vimercate	2	0	2	0	2	0	2	0	2	0	0	0
MI-Fatebenefratelli	3	2	3	2	3	2	3	2	3	1	0	0
MI-Legnano	7	8	3	5	3	5	3	4	3	4	2	2
MI-Magenta	1	1	0	0	0	0	0	0	0	0	1	0
MI-Melegnano	1	1	1	1	1	1	1	1	1	1	0	0
MI-Niguarda	13	8	11	5	11	5	11	5	11	5	2	3
MI-Policlinico	14	6	7	5	7	5	7	5	6	5	5	1

(segue)

RESOCONTO AL 31 MAGGIO 2011

(TABELLA 3): ATTIVITA' DI REPERIMENTO NEI CENTRI NITp.
CONFRONTO AL 31 MAGGIO TRA GLI ANNI 2010 E 2011

Centro di prelievo	Segnalati		Procurati*		Reali**		Effettivi***		Utilizzati		Opposizioni	
	2010	2011	2010	2011	2010	2011	2010	2011	2010	2011	2010	2011
MI-Sacco	3	1	1	1	1	1	1	1	0	1	2	0
MI-San Carlo	0	1	0	1	0	1	0	1	0	1	0	0
MI-San Paolo	0	1	0	1	0	1	0	1	0	1	0	0
MI-San Raffaele	11	7	9	4	9	4	9	4	9	4	2	3
MN-Mantova	3	2	1	1	1	1	1	1	1	1	2	1
PV-San Matteo	14	11	8	10	7	10	7	10	6	9	5	1
PV-Vigevano	0	1	0	0	0	0	0	0	0	0	0	1
SO-Sondalo	3	3	3	3	3	3	3	3	3	3	0	0
VA-Busto Arsizio	3	1	2	1	2	1	2	1	2	1	1	0
VA-Gallarate	0	1	0	1	0	1	0	1	0	1	0	0
VA-Saronno	2	1	2	1	2	1	2	1	2	1	0	0
VA-Varese	7	5	7	3	6	3	6	3	5	3	0	2
Lombardia	163	137	104	101	100	101	100	97	94	94	40	28
AN-Ancona	13	12	9	9	9	8	9	8	8	8	4	2
AN-Fabriano	0	1	0	0	0	0	0	0	0	0	0	1
AN-Senigallia	1	1	1	0	1	0	1	0	1	0	0	0
AP-Ascoli Piceno	0	1	0	0	0	0	0	0	0	0	0	1
AP-S.B. del Tronto	1	2	0	1	0	1	0	1	0	1	1	1
FM-Fermo	3	3	1	1	1	1	1	1	1	1	2	2
MC-Camerino	2	1	2	0	2	0	2	0	2	0	0	0
MC-Macerata	1	2	0	0	0	0	0	0	0	0	1	1
PU-Fano	2	1	1	1	1	1	1	1	1	1	1	0
PU-Pesaro	3	2	1	2	1	2	1	2	1	2	1	0
PU-Urbino	1	4	1	4	0	4	0	4	0	4	0	0
Marche	27	30	16	18	15	17	15	17	14	17	10	8
TN-Trento	5	7	3	6	3	6	3	5	2	5	2	1
P.A. Trento	5	7	3	6	3	6	3	5	2	5	2	1
BL-Belluno	4	4	2	3	2	3	2	3	2	3	2	1
BL-Feltre	3	1	2	1	2	1	2	1	1	1	1	0
PD-Cittadella	0	5	0	3	0	3	0	2	0	2	0	2
PD-Este	0	1	0	0	0	0	0	0	0	0	0	0
PD-Monselice	0	2	0	2	0	0	0	0	0	0	0	0
PD-Padova	7	10	4	9	3	9	3	9	3	9	2	1
PD-Padova Ped	1	2	1	1	1	1	1	1	1	0	0	0
PD-S. Antonio	0	2	0	1	0	1	0	1	0	1	0	1
PD-Piove di Sacco	2	1	1	1	1	1	1	1	1	1	1	0
RO-Rovigo	3	4	1	3	1	3	1	3	1	3	2	1
TV-Conegliano	0	2	0	2	0	2	0	2	0	2	0	0

(segue)



RESOCONTO AL 31 MAGGIO 2011

(TABELLA 3): ATTIVITA' DI REPERIMENTO NEI CENTRI NITp.
CONFRONTO AL 31 MAGGIO TRA GLI ANNI 2010 E 2011

Centro di prelievo	Segnalati		Procurati*		Reali**		Effettivi***		Utilizzati		Opposizioni	
	2010	2011	2010	2011	2010	2011	2010	2011	2010	2011	2010	2011
TV-Montebelluna	0	1	0	1	0	1	0	1	0	1	0	0
TV-Treviso	10	8	7	6	7	5	7	5	7	5	2	1
VE-Chioggia	0	2	0	0	0	0	0	0	0	0	0	1
VE-Mestre	12	4	9	3	8	3	8	3	8	3	2	0
VE-Mirano	1	0	1	0	1	0	1	0	1	0	0	0
VE-San Donà di Piave	0	1	0	0	0	0	0	0	0	0	0	0
VE-Venezia	1	0	0	0	0	0	0	0	0	0	1	0
VI-Arzignano	0	1	0	1	0	1	0	1	0	0	0	0
VI-Bassano Del Grappa	1	3	1	2	1	2	1	2	1	2	0	0
VI-Schio	0	1	0	0	0	0	0	0	0	0	0	1
VI-Vicenza	9	7	7	3	7	3	7	3	7	3	2	2
VR-Legnago	1	1	1	0	1	0	1	0	1	0	0	1
VR-Borgo Trento	14	11	10	11	9	11	9	10	9	10	3	0
Veneto	69	74	47	53	44	50	44	48	43	46	18	12
NITp	314	297	205	217	195	213	195	205	183	198	79	57

* Potenziali donatori preliminarmente idonei, per i quali è stato acquisito il consenso e dei quali sono stati proposti gli organi

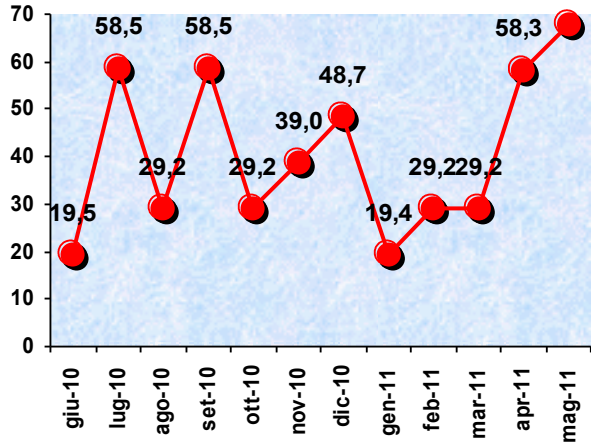
** Potenziali donatori preliminarmente idonei, giunti in sala operatoria e dai quali non è stato prelevato alcun organo

*** Potenziali donatori dai quali sono stati prelevati organi, indipendentemente dal loro effettivo utilizzo

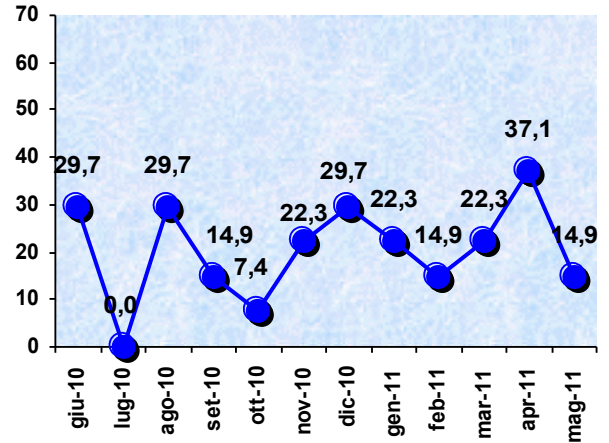
Donatori a cuore fermo: in Lombardia sono compresi 1 effettivo e 2 utilizzati nel 2011

RESOCONTO AL 31 MAGGIO 2011

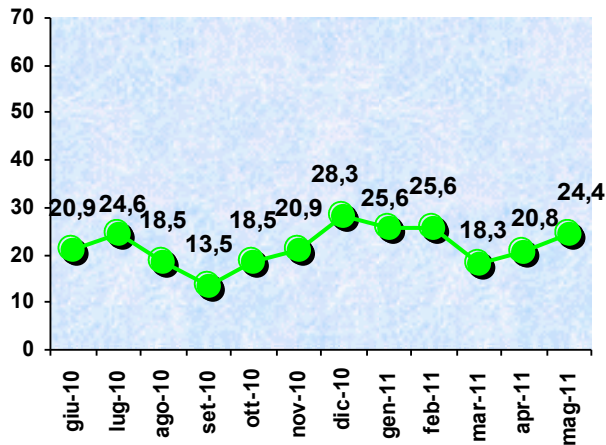
Friuli Venezia Giulia - N donatori utilizzati p.m.p. per mese



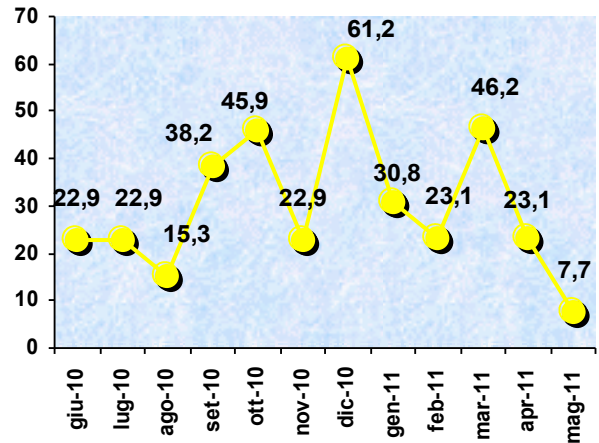
Liguria - N donatori utilizzati p.m.p. per mese



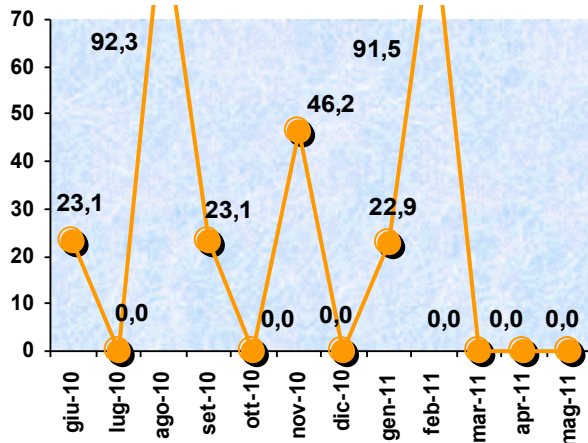
Lombardia - N donatori utilizzati p.m.p. per mese



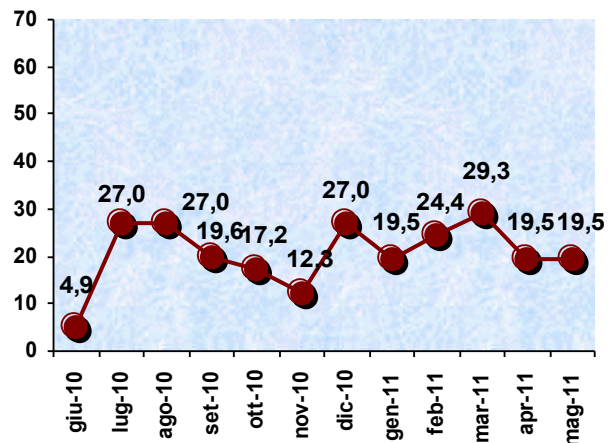
Marche - N donatori utilizzati p.m.p. per mese



Provincia Autonoma di Trento - N donatori utilizzati p.m.p. per mese

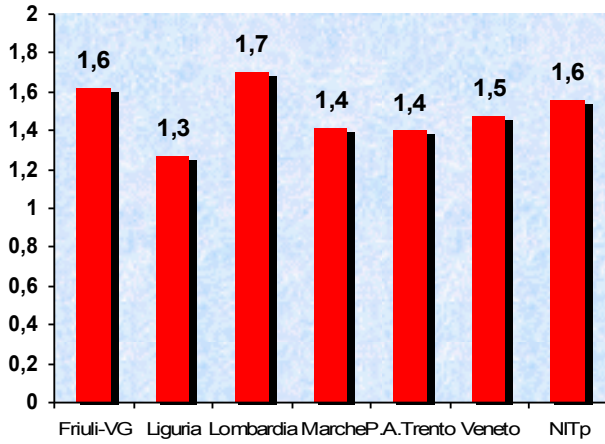


Veneto - N donatori utilizzati p.m.p. per mese

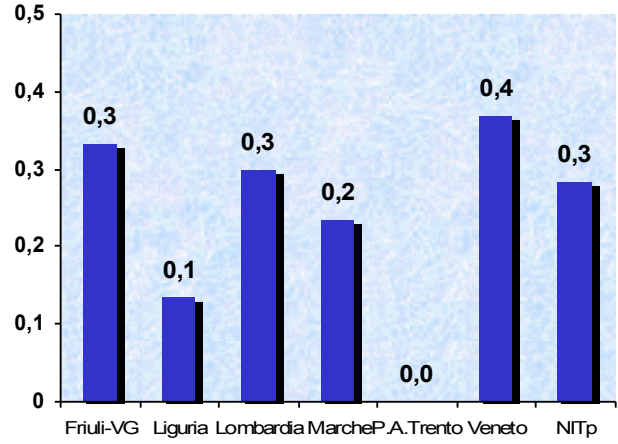


RESOCONTO AL 31 MAGGIO 2011

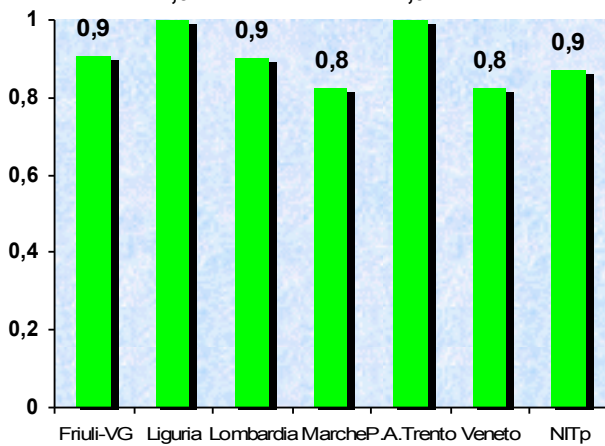
Rene - N medio di organi utilizzati per donatore*



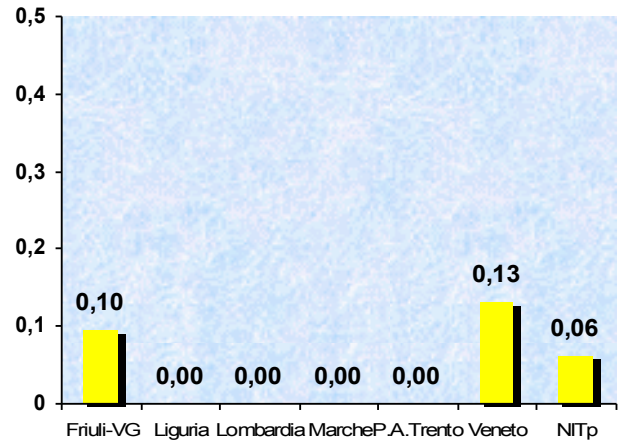
Cuore - N medio di organi utilizzati per donatore*



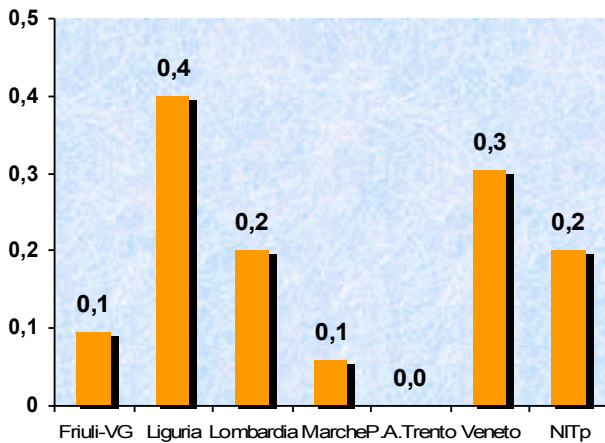
Fegato - N medio di organi utilizzati per donatore*



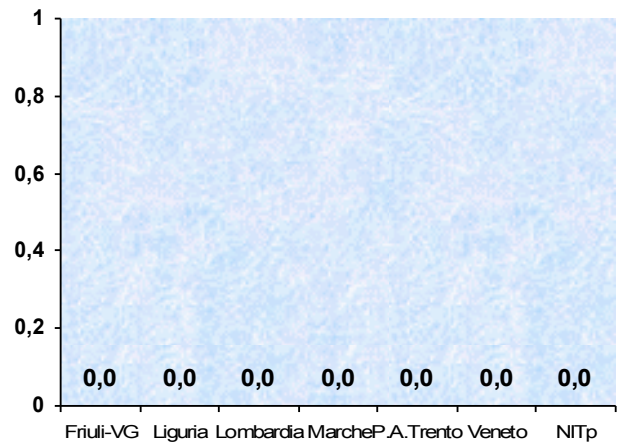
Pancreas - N medio di organi utilizzati per donatore*



Polmone - N medio di organi utilizzati per donatore*



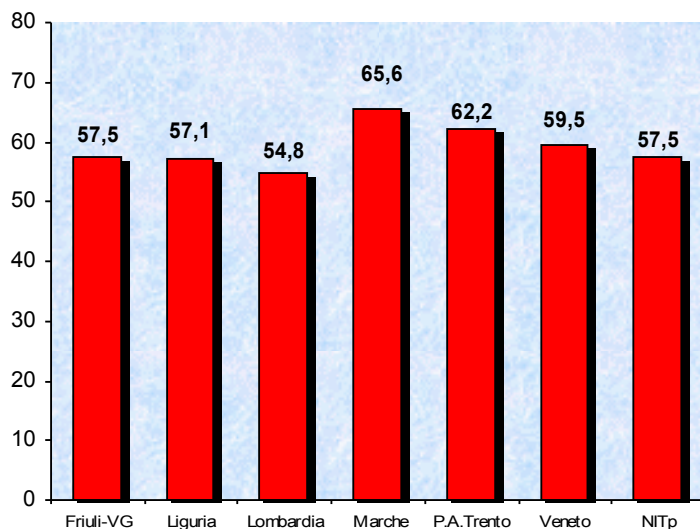
Intestino - N medio di organi utilizzati per donatore*



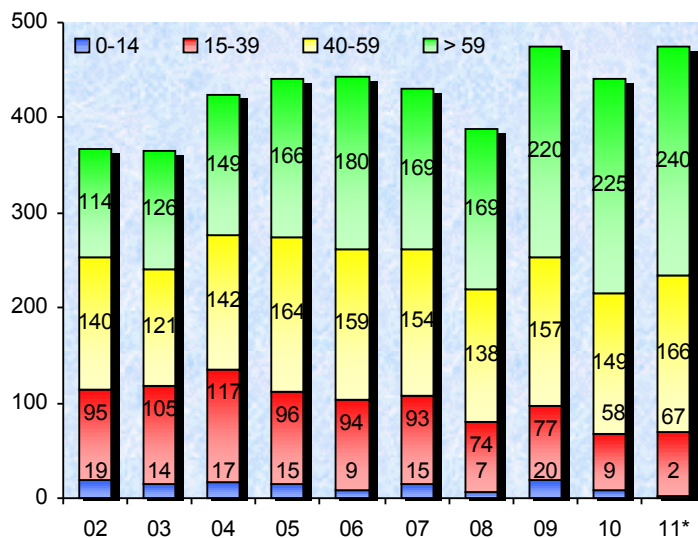
* dati aggiornati al 31 maggio 2011

RESOCONTO AL 31 MAGGIO 2011

Età media dei donatori NITp utilizzati al 31/05/11



Età dei donatori NITp utilizzati negli ultimi 10 anni



* proiezione dati al 31 maggio 2011

TABELLA 4: ORGANI DA DONATORI NON NITp OFFERTI AL NITp

CIR	Rene		Cuore		Fegato		Pancreas		Polmone		Intestino		Totale	
	prop	uti	prop	uti	prop	uti	prop	uti	prop	uti	prop	uti	prop	uti
AIRT	30	10	11	3	10	3	0	0	17	1	0	0	68	17
OCST	24	9	21	3	19	4	1	0	11	2	0	0	76	18
Eestero	2	0	6	0	7	0	1	0	7	0	0	0	23	0
Totale	56	19	38	6	36	7	2	0	35	3	0	0	167	35

TABELLA 5: ORGANI DA DONATORI NITp UTILIZZATI IN AREA NON NITp

CIR	Rene	Cuore	Fegato	Pancreas	Polmone	Intestino	Totale
AIRT	2	5	5	0	0	0	12
OCST	5	0	4	0	6	0	15
Eestero	4	0	2	0	0	0	6
Totale	11	5	11	0	6	0	33

RESOCONTO AL 31 MAGGIO 2011

TABELLA 6: ATTIVITA' DI TRAPIANTO NELLE REGIONI NITp												
Centri di trapianto	Attività di trapianto per tipologia											Totale
	R	DKT	R+P	C	F	E	F+R	F+P	P	ML	DL	
Udine	20	3		10	15	1						49
Friuli Venezia Giulia	20	3		10	15	1						49
Genova	19	5			9							33
Liguria	19	5			9							33
Bergamo	14	2		8	21	10	1	1		1	6	64
Brescia	27											27
MI-Niguarda	16	5	2	9	29	1				1		63
MI-Policlinico	23				12	2	1			2	3	43
MI-S.Raffaele	11		2									13
MI-Tumori					14							14
Pavia	13			13						1	2	29
Varese	25											25
Lombardia	129	7	4	30	76	13	2	1		5	11	278
Ancona	10				16							26
Marche	10				16							26
Padova	21	3	4	11	32	3			3	3	3	83
Padova Clin. Ped.	7											7
Treviso	17											17
Vicenza	5	2										7
Verona	20	9		6	6	2						43
Veneto	70	14	4	17	38	5			3	3	3	157
NITp	248	29	8	57	154	19	2	1	3	8	14	543

Legenda

R: trapianto di rene

F: trapianto di fegato

I: trapianto di intestino

DKT: trapianto di doppio rene

E: trapianto di emifegato

ML: trapianto di polmone singolo

C: trapianto di cuore

P: trapianto di pancreas

DL: trapianto di polmone doppio

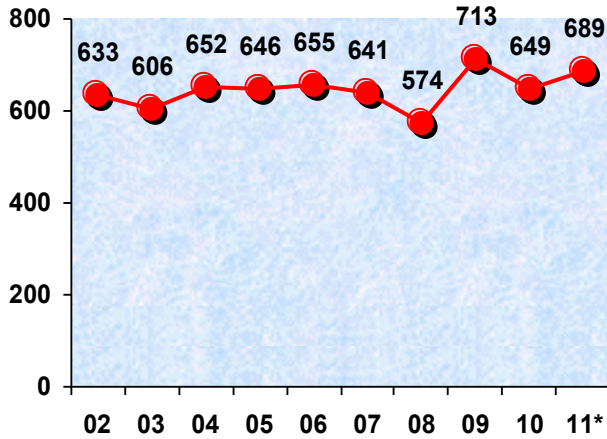


RESOCONTO AL 31 MAGGIO 2011

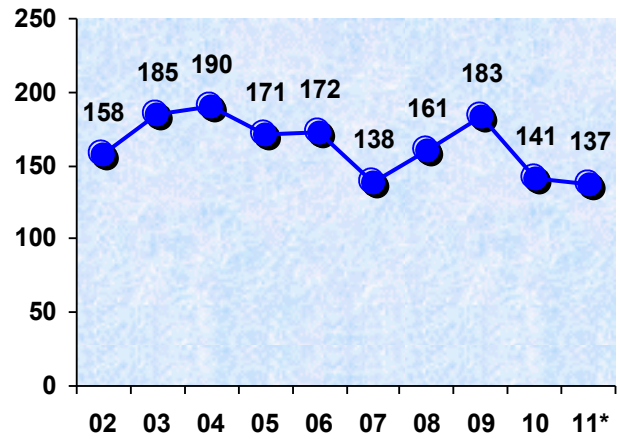
TABELLA 7: ATTIVITA' DI TRAPIANTO E GESTIONE DELLA LISTA NELLE REGIONI NITp																		
Centri di trapianto	Rene			Cuore			Fegato			Pancreas			Polmone			Intestino		
	tx	ins	lista	tx	ins	lista	tx	ins	lista	tx	ins	lista	tx	ins	lista	tx	ins	
Udine	23	31	143	10	10	14	16	11	29	0	0	1						
Friuli Venezia Giulia	23	31	143	10	10	14	16	11	29	0	0	1						
Genova	24	7	223				9	7	9	0	0	4						
Liguria	24	7	223				9	7	9	0	0	4						
Bergamo	17	36	241	8	7	34	33	41	79	1	0	4	7	5	24	0	0	1
Brescia	27	22	237															
MI-Niguarda	23	54	230	9	24	69	30	48	79	2	1	8	1	2	6			
MI-Policlinico	24	25	211				15	17	38	0	0	0	5	4	9			
MI-S.Raffaele	13	24	128							2	10	109						
MI-Tumori							14	10	9									
Pavia	13	21	159	13	28	185							3	15	82			
Varese	25	26	172															
Lombardia	142	208	1.378	30	59	288	92	116	205	5	11	121	16	26	121	0	0	1
Ancona	10	12	168				16	17	23	0	0	6						
Marche	10	12	168				16	17	23	0	0	6						
Padova	28	46	232	11	11	65	35	49	161	7	5	12	6	19	96			
Padova Clin. Ped.	7	5	22															
Treviso	17	18	120															
Vicenza	7	3	80															
Verona	29	29	164	6	14	50	8	9	6									
Veneto	88	101	618	17	25	115	43	58	167	7	5	12	6	19	96			
NITp	287	359	2.530	57	94	417	176	209	433	12	16	144	22	45	217	0	0	1

RESOCONTO AL 31 MAGGIO 2011

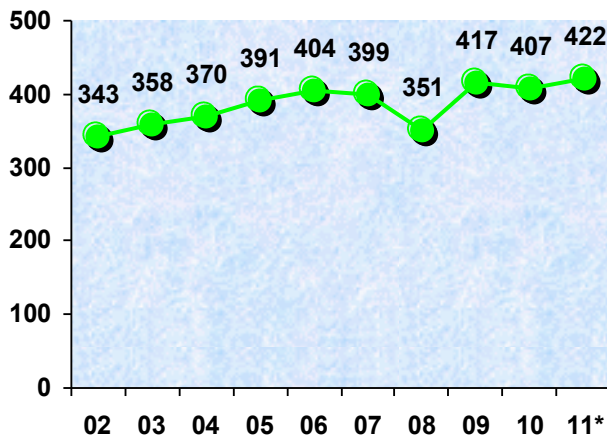
N trapianti rene in area NITp negli ultimi 10 anni



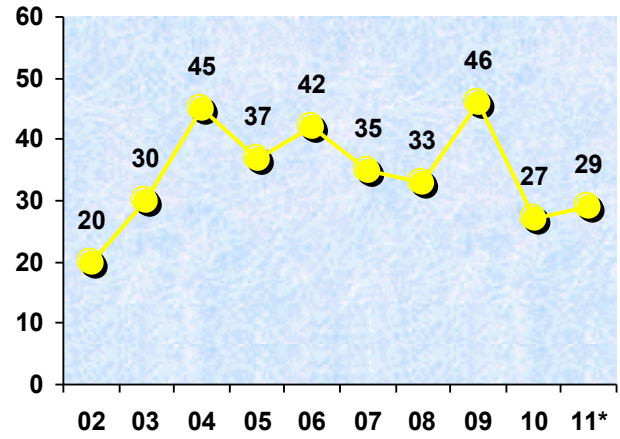
N trapianti cuore in area NITp negli ultimi 10 anni



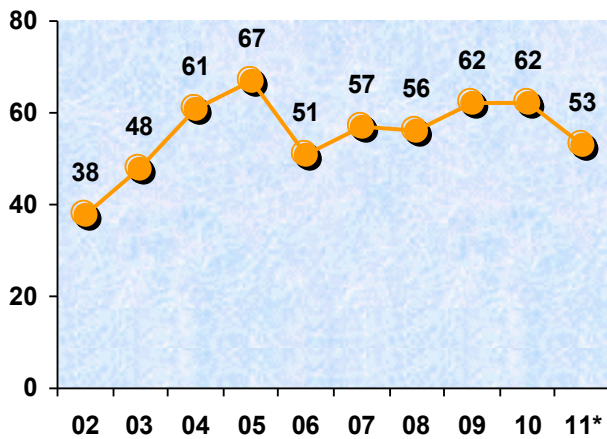
N trapianti fegato in area NITp negli ultimi 10 anni



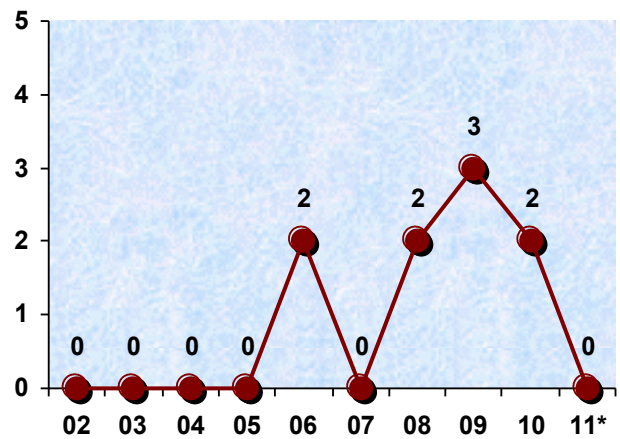
N trapianti pancreas in area NITp negli ultimi 10 anni



N trapianti polmone in area NITp negli ultimi 10 anni



N trapianti intestino in area NITp negli ultimi 10 anni



* proiezione dati al 31 maggio 2011

RESOCONTO AL 31 MAGGIO 2011

TABELLA 8: ORGANI PRELEVATI E TRAPIANTI EFFETTUATI IN AREA NITp E NON NITp									
Regione di prelievo	Regione di trapianto								TOTALE
	Friuli-VG	Liguria	Lombardia	Marche	Veneto	AIRT	OCST	Estero	
Friuli Venezia Giulia	31	2	9	1	13	0	2	0	58
Liguria	0	14	14	3	5	0	1	0	37
Lombardia	7	9	206	3	32	6	3	0	266
Marche	1	3	7	15	7	3	1	0	37
Prov. Auton. Trento	0	0	0	2	3	1	0	6	12
Veneto	10	2	25	2	85	2	4	0	130
AIRT	0	2	7	0	6	-	-	-	15
OCST	0	1	10	0	6	-	-	-	17
Estero	0	0	0	0	0	-	-	-	0
TOTALE	49	33	278	26	157	12	11	6	572

TABELLA 9: RENI PRELEVATI E TRAPIANTI EFFETTUATI IN AREA NITp E NON NITp									
Regione di prelievo	Regione di trapianto								TOTALE
	Friuli-VG	Liguria	Lombardia	Marche	Veneto	AIRT	OCST	Estero	
Friuli Venezia Giulia	14	2	5	0	7	0	1	0	29
Liguria	0	9	5	1	2	0	0	0	17
Lombardia	4	6	116	2	17	0	1	0	146
Marche	0	3	3	5	6	0	1	0	18
Prov. Auton. Trento	0	0	0	0	2	1	0	4	7
Veneto	5	1	9	2	44	1	1	0	63
AIRT	0	2	1	0	6	-	-	-	9
OCST	0	1	3	0	4	-	-	-	8
Estero	0	0	0	0	0	-	-	-	0
TOTALE	23	24	142	10	88	2	4	4	297



RESOCONTO AL 31 MAGGIO 2011

TABELLA 10: CUORI PRELEVATI E TRAPIANTI EFFETTUATI IN AREA NITp E NON NITp									
Regione di prelievo	Regione di trapianto								TOTALE
	Friuli-VG	Liguria	Lombardia	Marche	Veneto	AIRT	OCST	Eestero	
Friuli Venezia Giulia	5	0	1	0	1	0	0	0	7
Liguria	0	0	2	0	0	0	0	0	2
Lombardia	3	0	17	0	3	3	0	0	26
Marche	0	0	3	0	0	1	0	0	4
Prov. Auton. Trento	0	0	0	0	0	0	0	0	0
Veneto	2	0	2	0	12	1	0	0	17
AIRT	0	0	3	0	0	-	-	-	3
OCST	0	0	2	0	1	-	-	-	3
Eestero	0	0	0	0	0	-	-	-	0
TOTALE	10	0	30	0	17	5	0	0	62

TABELLA 11: FEGATI PRELEVATI E TRAPIANTI EFFETTUATI IN AREA NITp E NON NITp									
Regione di prelievo	Regione di trapianto								TOTALE
	Friuli-VG	Liguria	Lombardia	Marche	Veneto	AIRT	OCST	Eestero	
Friuli Venezia Giulia	12	0	3	1	3	0	1	0	20
Liguria	0	5	5	2	3	0	0	0	15
Lombardia	0	3	66	1	11	3	1	0	85
Marche	1	0	1	10	0	2	0	0	14
Prov. Auton. Trento	0	0	0	2	1	0	0	2	5
Veneto	3	1	11	0	24	0	2	0	41
AIRT	0	0	3	0	0	-	-	-	3
OCST	0	0	3	0	1	-	-	-	4
Eestero	0	0	0	0	0	-	-	-	0
TOTALE	16	9	92	16	43	5	4	2	187



RESOCONTO AL 31 MAGGIO 2011

TABELLA 12: PANCREAS PRELEVATI E TRAPIANTI EFFETTUATI IN AREA NITp E NON NITp									
Regione di prelievo	Regione di trapianto								TOTALE
	Friuli-VG	Liguria	Lombardia	Marche	Veneto	AIRT	OCST	Eestero	
Friuli Venezia Giulia	0	0	1	0	1	0	0	0	2
Liguria	0	0	0	0	0	0	0	0	0
Lombardia	0	0	4	0	0	0	0	0	4
Marche	0	0	0	0	0	0	0	0	0
Prov. Auton. Trento	0	0	0	0	0	0	0	0	0
Veneto	0	0	0	0	6	0	0	0	6
AIRT	0	0	0	0	0	-	-	-	0
OCST	0	0	0	0	0	-	-	-	0
Eestero	0	0	0	0	0	-	-	-	0
TOTALE	0	0	5	0	7	0	0	0	12

TABELLA 13: POLMONI PRELEVATI E TRAPIANTI EFFETTUATI IN AREA NITp E NON NITp									
Regione di prelievo	Regione di trapianto								TOTALE
	Friuli-VG	Liguria	Lombardia	Marche	Veneto	AIRT	OCST	Eestero	
Friuli Venezia Giulia	0	0	0	0	1	0	0	0	1
Liguria	0	0	2	0	0	0	1	0	3
Lombardia	0	0	8	0	1	0	1	0	10
Marche	0	0	0	0	1	0	0	0	1
Prov. Auton. Trento	0	0	0	0	0	0	0	0	0
Veneto	0	0	4	0	3	0	1	0	8
AIRT	0	0	0	0	0	-	-	-	0
OCST	0	0	2	0	0	-	-	-	2
Eestero	0	0	0	0	0	-	-	-	0
TOTALE	0	0	16	0	6	0	3	0	25