



## **Nord Italia Transplant**

# **REPORT DI ATTIVITA' 2010**

*Prelievo e trapianto di organi*

**Dati aggiornati al 28 febbraio 2011**

## RESOCONTO 2010

**TABELLA 1: ATTIVITA' DI REPERIMENTO NELLE REGIONI NITp.  
CONFRONTO TRA GLI ANNI 2008-2009-2010**

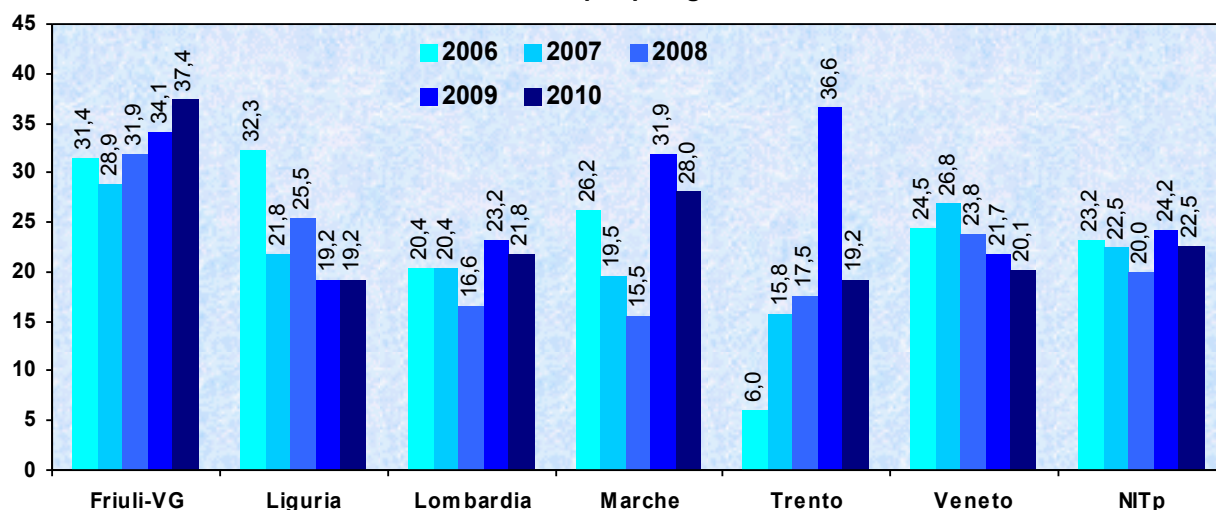
Regioni di prelievo	Segnalati			Procurati*			Effettivi**			Utilizzati			Opposizioni		
	2008	2009	2010	2008	2009	2010	2008	2009	2010	2008	2009	2010	2008	2009	2010
Friuli Venezia Giulia	60	62	72	41	48	53	40	44	50	39	42	46	15	10	13
Liguria	75	62	62	52	38	34	48	34	32	41	31	31	21	19	23
Lombardia	263	359	367	176	240	237	169	231	225	160	226	212	67	90	99
Marche	58	89	79	33	56	46	27	52	45	24	50	44	21	23	28
Prov. Auton. Trento	15	22	19	9	19	12	9	19	11	9	19	10	4	2	7
Veneto	208	198	173	148	124	107	130	116	99	115	106	98	45	59	54
<b>NITp</b>	<b>679</b>	<b>792</b>	<b>772</b>	<b>459</b>	<b>525</b>	<b>489</b>	<b>423</b>	<b>496</b>	<b>462</b>	<b>388</b>	<b>474</b>	<b>441</b>	<b>173</b>	<b>203</b>	<b>224</b>

\* Potenziali donatori preliminarmente idonei, per i quali è stato acquisito il consenso e dei quali sono stati proposti gli organi

\*\* Potenziali donatori dai quali sono stati prelevati organi, indipendentemente dal loro effettivo utilizzo

Donatori a cuore fermo: in Lombardia sono compresi 1 effettivo e 1 utilizzato nel 2009, 1 effettivo nel 2010. Non è stato conteggiato un donatore pediatrico multitessuto di MI-Buzzi

**Donatori utilizzati p.m.p. negli ultimi 5 anni**



N.B. popolazione italiana 2006-2010 aggiornata con i dati annuali ufficiali ISTAT

**TABELLA 2: ATTIVITA' DI TRAPIANTO NELLE REGIONI NITp.  
CONFRONTO TRA GLI ANNI 2008-2009-2010**

Regioni di trapianto	Rene			Cuore			Fegato			Pancreas			Polmone			Intestino			Totale*		
	08	09	10	08	09	10	08	09	10	08	09	10	08	09	10	08	09	10	08	09	10
Friuli Venezia Giulia	39	49	40	27	29	29	30	34	33	1	2	2	0	0	0	0	0	0	96	110	102
Liguria	44	51	49	0	0	0	34	26	30	3	0	3	0	0	0	0	0	0	77	74	76
Lombardia	279	322	300	91	106	75	174	231	212	19	26	15	33	38	37	2	3	2	580	700	624
Marche	33	43	35	0	0	0	30	46	43	3	2	1	0	0	0	0	0	0	64	89	78
Veneto	179	248	225	43	48	37	83	80	89	7	16	6	23	24	25	0	0	0	326	398	374
<b>NITp</b>	<b>574</b>	<b>713</b>	<b>649</b>	<b>161</b>	<b>183</b>	<b>141</b>	<b>351</b>	<b>417</b>	<b>407</b>	<b>33</b>	<b>46</b>	<b>27</b>	<b>56</b>	<b>62</b>	<b>62</b>	<b>2</b>	<b>3</b>	<b>2</b>	<b>1.143</b>	<b>1.371</b>	<b>1.254</b>

\* I trapianti combinati sono conteggiati singolarmente

## ATTIVITA' DI REPERIMENTO

TABELLA 3: ATTIVITA' DI REPERIMENTO NEI CENTRI NITp.  
CONFRONTO TRA GLI ANNI 2008-2009-2010

Centro di prelievo	Segnalati			Procurati*			Effettivi**			Utilizzati			Opposizioni		
	2008	2009	2010	2008	2009	2010	2008	2009	2010	2008	2009	2010	2008	2009	2010
GO-Gorizia	0	0	11	0	0	10	0	0	9	0	0	9	0	0	1
PN-Pordenone	8	12	10	6	6	7	6	6	7	5	6	6	2	5	3
TS-Cattinara	12	13	13	9	10	7	9	9	7	9	7	7	2	1	3
TS-Clinica Pediatrica	0	1	0	0	1	0	0	1	0	0	1	0	0	0	0
UD-Az.Osp-Univ. S.M.M.	40	36	38	26	31	29	25	28	27	25	28	24	11	4	6
<b>Friuli Venezia Giulia</b>	<b>60</b>	<b>62</b>	<b>72</b>	<b>41</b>	<b>48</b>	<b>53</b>	<b>40</b>	<b>44</b>	<b>50</b>	<b>39</b>	<b>42</b>	<b>46</b>	<b>15</b>	<b>10</b>	<b>13</b>
GE-Galliera	6	2	2	6	2	1	5	2	1	3	2	0	0	0	1
GE-Gaslini	2	2	3	1	1	0	1	1	0	1	1	0	1	1	2
GE-Lavagna	2	5	1	2	4	1	2	3	0	1	3	0	0	1	0
GE-Sampierdarena	5	7	4	2	3	2	2	2	2	1	2	2	3	3	1
GE-San Martino	33	25	35	23	13	19	21	13	19	19	11	19	8	10	14
GE-Voltri	0	1	0	0	1	0	0	0	0	0	0	0	0	0	0
IM-Imperia	2	2	1	1	1	1	1	1	1	1	1	1	1	0	0
IM-Sanremo	6	2	2	5	2	0	4	1	0	4	1	0	1	0	2
SP-La Spezia	0	2	3	0	2	3	0	2	3	0	2	3	0	0	0
SV-Pietra Ligure	16	13	10	10	8	7	10	8	6	9	7	6	6	4	3
SV-Savona	3	1	1	2	1	0	2	1	0	2	1	0	1	0	0
<b>Liguria</b>	<b>75</b>	<b>62</b>	<b>62</b>	<b>52</b>	<b>38</b>	<b>34</b>	<b>48</b>	<b>34</b>	<b>32</b>	<b>41</b>	<b>31</b>	<b>31</b>	<b>21</b>	<b>19</b>	<b>23</b>
BG-Bergamo	27	28	29	13	22	16	12	22	15	11	21	15	6	4	9
BG-Seriate	4	7	3	3	3	3	3	3	3	3	3	3	1	3	0
BG-Treviglio	0	0	1	0	0	1	0	0	1	0	0	0	0	0	0
BG-Zingonia	0	2	1	0	2	1	0	2	1	0	2	0	0	0	0
BS-Brescia	24	27	31	19	21	19	17	20	19	16	20	18	3	4	10
BS-Chiari	0	2	5	0	1	2	0	1	2	0	1	2	0	1	2
BS-Desenzano/Gavardo	3	5	6	1	3	4	1	3	4	1	3	4	2	1	1
BS-Esine	0	1	0	0	1	0	0	1	0	0	1	0	0	0	0
BS-Manerbio	0	1	1	0	0	1	0	0	1	0	0	1	0	1	0
CO-S.Anna	10	8	11	8	5	8	8	4	8	7	4	8	2	1	3
CO-Valduce	1	3	2	1	2	1	1	2	1	1	2	1	0	1	1
CR-Crema	2	0	1	2	0	1	2	0	1	2	0	1	0	0	0
CR-Cremona	18	25	32	8	14	17	8	13	14	8	13	14	9	7	9
LC-Lecco	10	14	15	8	10	8	8	10	6	8	10	5	2	2	4
LC-Merate	0	2	0	0	0	0	0	0	0	0	0	0	0	2	0
LO-Lodi	3	6	5	3	5	5	3	4	5	3	4	5	0	1	0
MB-Desio	0	2	2	0	2	2	0	2	2	0	2	2	0	0	0
MB-Monza	22	31	32	9	17	21	9	15	20	9	14	19	13	10	6
MB-Vimercate	0	2	2	0	1	2	0	1	2	0	1	2	0	1	0
MI-Fatebenefratelli	8	10	5	7	7	5	7	6	5	7	6	5	1	3	0
MI-Garbagnate	0	0	1	0	0	0	0	0	0	0	0	0	0	0	1

(segue)



## ATTIVITA' DI REPERIMENTO

TABELLA 3: ATTIVITA' DI REPERIMENTO NEI CENTRI NITp.  
CONFRONTO TRA GLI ANNI 2008-2009-2010

Centro di prelievo	Segnalati			Procurati*			Effettivi**			Utilizzati			Opposizioni		
	2008	2009	2010	2008	2009	2010	2008	2009	2010	2008	2009	2010	2008	2009	2010
MI-Legnano	12	22	18	6	8	7	4	8	7	4	7	7	5	10	8
MI-Magenta	0	3	3	0	2	1	0	2	1	0	2	1	0	1	2
MI-Melegnano	0	3	3	0	2	2	0	2	2	0	2	2	0	0	1
MI-Niguarda	32	31	27	21	22	23	21	22	23	21	22	21	8	8	4
MI-Policlinico	15	21	30	8	11	15	8	11	14	8	11	12	6	10	13
MI-Rho	1	0	1	1	0	1	1	0	1	0	0	1	0	0	0
MI-Sacco	0	2	3	0	1	1	0	1	1	0	1	0	0	1	2
MI-San Carlo	0	0	3	0	0	2	0	0	2	0	0	2	0	0	1
MI-San Raffaele	15	23	24	9	14	16	9	14	16	7	14	16	5	8	6
MN-Mantova	0	5	5	0	5	3	0	5	3	0	5	3	0	0	2
PV-San Matteo	31	27	28	27	22	16	27	21	13	25	20	12	2	4	11
PV-Vigevano	0	1	0	0	0	0	0	0	0	0	0	0	0	0	0
SO-Sondalo	9	10	7	7	9	7	6	9	7	6	9	7	2	1	0
VA-Busto Arsizio	3	7	4	3	6	2	2	6	2	2	5	2	0	1	2
VA-Gallarate	5	9	6	4	7	4	4	7	4	3	7	4	0	1	1
VA-Saronno	1	1	4	1	0	4	1	0	4	1	0	4	0	1	0
VA-Tradate	0	1	2	0	1	2	0	1	2	0	1	1	0	0	0
VA-Varese	7	17	14	7	14	14	7	13	13	7	13	12	0	2	0
<b>Lombardia</b>	<b>263</b>	<b>359</b>	<b>367</b>	<b>176</b>	<b>240</b>	<b>237</b>	<b>169</b>	<b>231</b>	<b>225</b>	<b>160</b>	<b>226</b>	<b>212</b>	<b>67</b>	<b>90</b>	<b>99</b>
AN-Ancona	29	40	30	14	30	21	11	28	21	11	28	20	13	7	7
AN-Fabriano	4	10	1	3	7	0	2	6	0	2	5	0	0	1	1
AN-Jesi	1	1	4	0	1	2	0	1	2	0	1	2	1	0	2
AN-Salesi	2	3	0	2	3	0	2	3	0	2	3	0	0	0	0
AN-Senigallia	1	4	3	1	2	2	1	1	2	0	1	2	0	2	1
AP-Ascoli Piceno	1	2	1	0	0	0	0	0	0	0	0	0	1	2	1
AP-S.B. del Tronto	5	5	4	2	0	2	2	0	2	1	0	2	3	5	1
FM-Fermo	2	1	6	1	1	3	0	1	3	0	1	3	1	0	3
MC-Camerino	1	1	3	1	0	3	1	0	3	1	0	3	0	1	0
MC-Civitanova Marche	1	0	3	1	0	1	1	0	1	1	0	1	0	0	2
MC-Macerata	2	5	5	1	2	1	1	2	1	1	2	1	0	1	3
PU-Fano	1	5	4	1	3	3	1	3	3	1	2	3	0	1	1
PU-Pesaro	5	8	14	3	4	7	2	4	7	1	4	7	2	2	6
PU-Urbino	3	4	1	3	3	1	3	3	0	3	3	0	0	1	0
<b>Marche</b>	<b>58</b>	<b>89</b>	<b>79</b>	<b>33</b>	<b>56</b>	<b>46</b>	<b>27</b>	<b>52</b>	<b>45</b>	<b>24</b>	<b>50</b>	<b>44</b>	<b>21</b>	<b>23</b>	<b>28</b>
TN-Trento	15	22	19	9	19	12	9	19	11	9	19	10	4	2	7
<b>P.A. Trento</b>	<b>15</b>	<b>22</b>	<b>19</b>	<b>9</b>	<b>19</b>	<b>12</b>	<b>9</b>	<b>19</b>	<b>11</b>	<b>9</b>	<b>19</b>	<b>10</b>	<b>4</b>	<b>2</b>	<b>7</b>
BL-Belluno	11	10	9	10	7	6	9	6	6	7	6	6	1	3	3
BL-Feltre	2	3	5	1	3	3	1	3	3	1	2	2	1	0	2

(segue)

## ATTIVITA' DI REPERIMENTO

TABELLA 3: ATTIVITA' DI REPERIMENTO NEI CENTRI NITp.  
CONFRONTO TRA GLI ANNI 2008-2009-2010

Centro di prelievo	Segnalati			Procurati*			Effettivi**			Utilizzati			Opposizioni		
	2008	2009	2010	2008	2009	2010	2008	2009	2010	2008	2009	2010	2008	2009	2010
PD-Cittadella	4	9	5	2	5	4	2	4	3	2	4	3	2	4	1
PD-Este	3	1	0	3	0	0	3	0	0	3	0	0	0	1	0
PD-Monselice	2	4	0	0	3	0	0	2	0	0	1	0	2	1	0
PD-Padova	32	37	22	25	21	13	21	19	10	21	16	10	6	12	7
PD-Padova Ciln.Ped.	2	2	4	1	2	3	1	2	2	1	2	2	1	0	1
PD-Piove di Sacco	2	2	3	2	2	2	2	2	2	2	1	2	0	0	1
RO-Adria	0	1	0	0	1	0	0	1	0	0	1	0	0	0	0
RO-Rovigo	9	4	6	8	2	3	7	2	3	6	2	3	1	2	3
RO-Trecenta	0	1	0	0	1	0	0	1	0	0	1	0	0	0	0
TV-Castelfranco Veneto	0	1	1	0	0	0	0	0	0	0	0	0	0	0	1
TV-Conegliano	0	1	0	0	1	0	0	1	0	0	1	0	0	0	0
TV-Montebelluna	5	4	0	3	3	0	2	3	0	2	3	0	2	1	0
TV-Treviso	32	23	26	23	16	18	22	15	18	19	14	18	3	6	5
VE-Dolo	2	2	1	1	1	0	1	1	0	1	1	0	1	1	1
VE-Mestre	22	21	23	14	10	12	11	10	11	9	10	11	5	9	9
VE-Mirano	2	4	3	1	3	2	1	3	2	0	2	2	1	1	1
VE-Portogruaro	1	0	0	1	0	0	1	0	0	0	0	0	0	0	0
VE-San Donà di Piave	2	1	1	2	1	0	2	1	0	2	1	0	0	0	1
VE-Venezia	1	1	2	0	0	0	0	0	0	0	0	0	0	0	2
VI-Arignano	2	0	1	1	0	1	1	0	1	1	0	1	1	0	0
VI-Bassano	6	3	4	4	2	1	4	1	1	3	1	1	1	0	3
VI-Schio	0	6	1	0	4	1	0	4	1	0	4	1	0	2	0
VI-Thiene	2	0	0	2	0	0	2	0	0	2	0	0	0	0	0
VI-Vicenza	30	14	21	14	8	18	13	8	18	13	8	18	13	5	3
VR-Legnago	2	3	2	2	0	1	1	0	1	0	0	1	0	0	0
VR-Verona Borgo Roma	0	1	0	0	1	0	0	1	0	0	1	0	0	0	0
VR-Verona Borgo Trento	32	39	33	28	27	19	23	26	17	20	24	17	4	11	10
<b>Veneto</b>	<b>208</b>	<b>198</b>	<b>173</b>	<b>148</b>	<b>124</b>	<b>107</b>	<b>130</b>	<b>116</b>	<b>99</b>	<b>115</b>	<b>106</b>	<b>98</b>	<b>45</b>	<b>59</b>	<b>54</b>
<b>NITp</b>	<b>679</b>	<b>792</b>	<b>772</b>	<b>459</b>	<b>525</b>	<b>489</b>	<b>423</b>	<b>496</b>	<b>462</b>	<b>388</b>	<b>474</b>	<b>441</b>	<b>173</b>	<b>203</b>	<b>224</b>

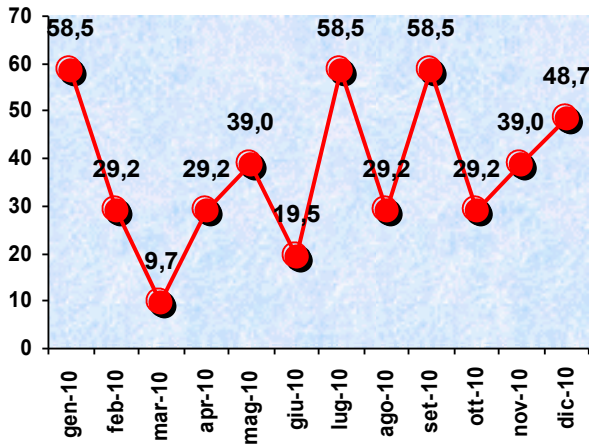
\* Potenziali donatori preliminarmente idonei, per i quali è stato acquisito il consenso e dei quali sono stati proposti gli organi

\*\* Potenziali donatori dai quali sono stati prelevati organi, indipendentemente dal loro effettivo utilizzo

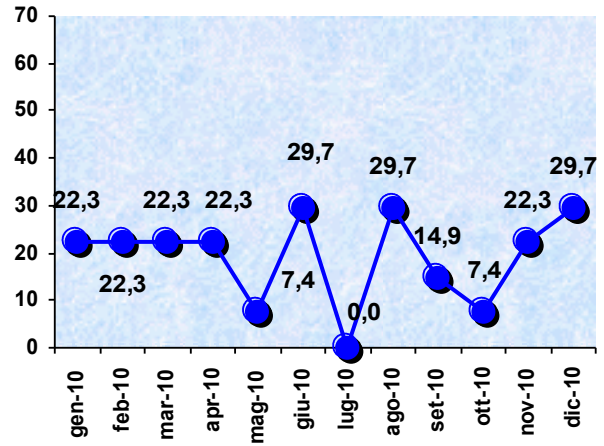
Donatori a cuore fermo: in Lombardia sono compresi 1 effettivo e 1 utilizzato nel 2009, 1 effettivo nel 2010. Non è stato conteggiato un donatore pediatrico multitessuto di MI-Buzzi

## ATTIVITA' DI REPERIMENTO

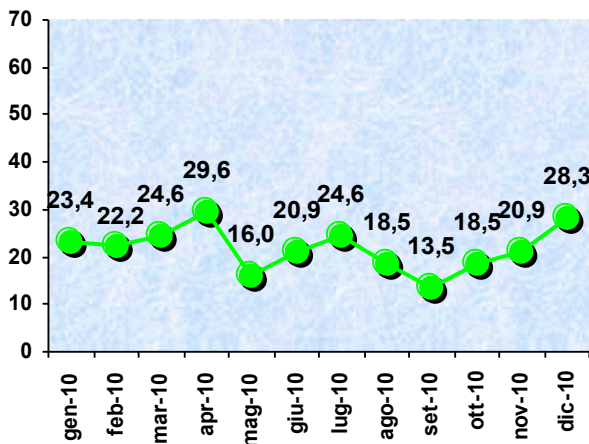
**Friuli Venezia Giulia - N donatori utilizzati p.m.p. per mese**



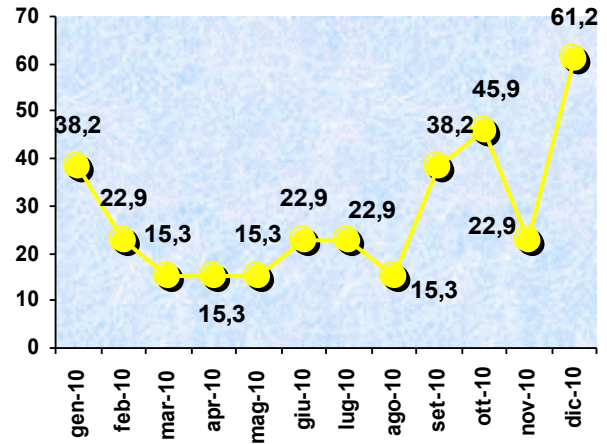
**Liguria - N donatori utilizzati p.m.p. per mese**



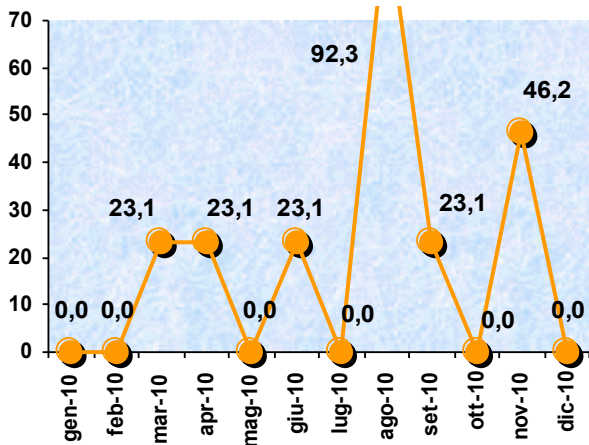
**Lombardia - N donatori utilizzati p.m.p. per mese**



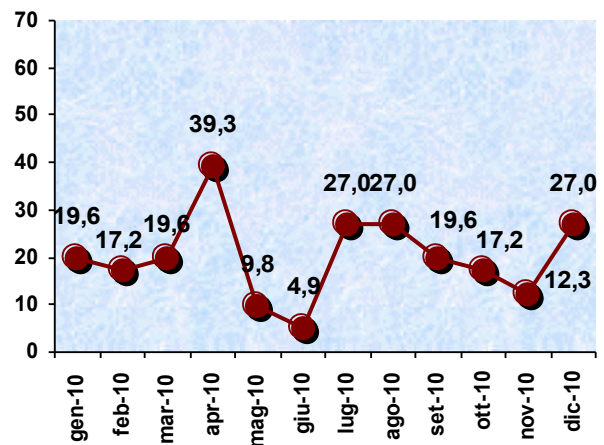
**Marche - N donatori utilizzati p.m.p. per mese**



**Provincia Autonoma di Trento - N donatori utilizzati p.m.p. per mese**



**Veneto - N donatori utilizzati p.m.p. per mese**

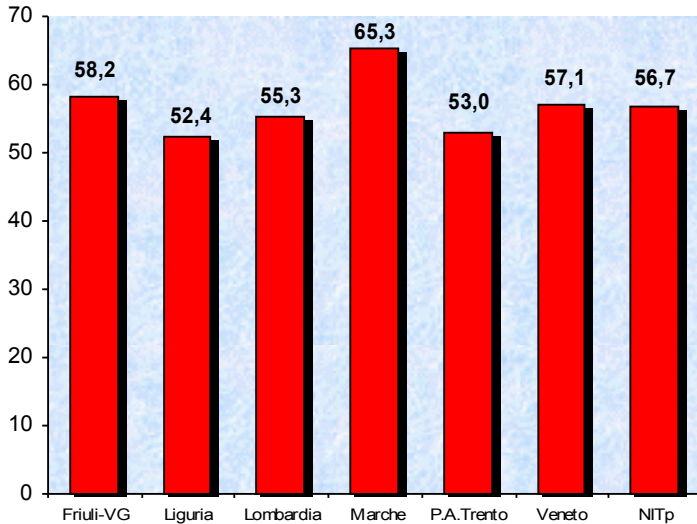


## ATTIVITA' DI REPERIMENTO

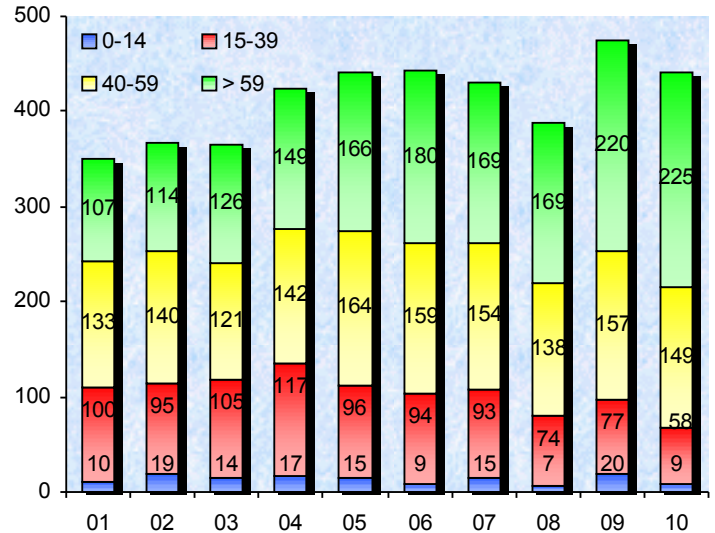
TABELLA 4: ORGANI PROPOSTI, PRELEVATI E UTILIZZATI PROVENIENTI DAL NITp

Centri di prelievo	Rene			Cuore			Fegato			Pancreas			Polmone			Intestino			Totale		
	prop	prel	uti	prop	prel	uti	prop	prel	uti	prop	prel	uti	prop	prel	uti	prop	prel	uti	prop	prel	uti
Friuli Venezia Giulia	110	79	63	30	16	15	57	44	42	16	8	5	36	10	10	0	0	0	249	157	135
Liguria	72	55	40	18	10	9	37	29	28	14	10	3	26	14	13	1	0	0	168	118	93
Lombardia	507	406	340	146	91	68	261	183	178	110	64	12	214	46	42	7	1	1	1.245	791	641
Marche	99	78	69	18	9	8	53	43	42	14	9	0	24	2	2	0	0	0	208	141	121
Prov. Auton. Trento	20	18	18	8	3	3	13	11	10	7	2	1	16	5	5	1	0	0	65	39	37
Veneto	226	180	163	64	33	29	121	84	79	44	29	5	76	33	33	1	0	0	532	359	309
<b>NITp</b>	<b>1.034</b>	<b>816</b>	<b>693</b>	<b>284</b>	<b>162</b>	<b>132</b>	<b>542</b>	<b>394</b>	<b>379</b>	<b>205</b>	<b>122</b>	<b>26</b>	<b>392</b>	<b>110</b>	<b>105</b>	<b>10</b>	<b>1</b>	<b>1</b>	<b>2.467</b>	<b>1.605</b>	<b>1.336</b>

Età media dei donatori NITp utilizzati al nel 2010



Età dei donatori NITp utilizzati negli ultimi 10 anni





## ATTIVITA' DI REPERIMENTO

**TABELLA 5: ORGANI DA DONATORI NON NITp OFFERTI AL NITp**

CIR	Rene		Cuore		Fegato		Pancreas		Polmone		Intestino		Totale	
	prop	uti	prop	uti	prop	uti	prop	uti	prop	uti	prop	uti	prop	uti
AIRT	55	19	51	9	59	16	1	0	32	8	1	0	199	52
OCST	45	17	32	9	40	13	3	2	18	0	2	2	140	43
Estero	7	0	5	2	11	2	1	0	10	0	1	0	35	4
<b>Totale</b>	<b>107</b>	<b>36</b>	<b>88</b>	<b>20</b>	<b>110</b>	<b>31</b>	<b>5</b>	<b>2</b>	<b>60</b>	<b>8</b>	<b>4</b>	<b>2</b>	<b>374</b>	<b>99</b>

Da donatori AIRT sono compresi:

1 paziente NITp trapiantato di doppio rene, 1 paziente NITp trapiantato di rene+fegato, 1 paziente NITp trapiantato di rene+cuore e 4 pazienti NITp trapiantati di doppio polmone

Da donatori OCST sono compresi:

1 paziente NITp trapiantato di pancreas+intestino, 1 paziente NITp trapiantato di rene+fegato e un fegato è stato splittato

**TABELLA 6: ORGANI DA DONATORI NITp UTILIZZATI IN AREA NON NITp**

CIR	Rene	Cuore	Fegato	Pancreas	Polmone	Intestino	Totale
AIRT	4	6	19	1	7	1	38
OCST	7	3	12	0	2	0	24
Estero	6	2	3	0	0	0	11
<b>Totale</b>	<b>17</b>	<b>11</b>	<b>34</b>	<b>1</b>	<b>9</b>	<b>1</b>	<b>73</b>

In area AIRT: sono stati eseguiti un trapianto di cuore+doppio polmone e due trapianti di doppio polmone

In area OCST: un fegato è stato splittato, sono stati eseguiti un trapianto di DKT, un trapianto di doppio polmone e un trapianto di rene+fegato

## TRAPIANTO DI RENE

TABELLA 7: ATTIVITA' NEI CENTRI NITp DI TRAPIANTO DI RENE.  
CONFRONTO TRA GLI ANNI 2008-2009-2010

Centri di trapianto	Gestione della lista											
	2008				2009				2010			
	N pz ins	N pz dec	Pz in lista	% non NITp	N pz ins	N pz dec	Pz in lista	% non NITp	N pz ins	N pz dec	Pz in lista	% non NITp
Udine	70	2	117	46%	59	4	91	42%	100	2	141	28%
<b>Friuli Venezia Giulia</b>	<b>70</b>	<b>2</b>	<b>117</b>	<b>46%</b>	<b>59</b>	<b>4</b>	<b>91</b>	<b>42%</b>	<b>100</b>	<b>2</b>	<b>141</b>	<b>28%</b>
Genova	93	6	230	38%	98	7	244	35%	97	3	257	32%
<b>Liguria</b>	<b>93</b>	<b>6</b>	<b>230</b>	<b>38%</b>	<b>98</b>	<b>7</b>	<b>244</b>	<b>35%</b>	<b>97</b>	<b>3</b>	<b>257</b>	<b>32%</b>
Bergamo	66	2	191	32%	79	3	199	30%	95	5	235	30%
Brescia	70	7	255	22%	80	6	246	15%	74	1	249	12%
MI-Niguarda	81	4	212	12%	71	8	199	12%	98	5	201	10%
MI-Policlinico	101	6	271	14%	69	1	242	14%	72	5	226	18%
MI-S.Raffaele	30	6	116	60%	80	3	137	64%	43	3	124	68%
Pavia	44	1	111	61%	61	4	121	57%	74	3	151	54%
Varese	73	1	153	11%	87	2	170	15%	66	5	184	18%
<b>Lombardia</b>	<b>465</b>	<b>27</b>	<b>1.309</b>	<b>26%</b>	<b>527</b>	<b>27</b>	<b>1.314</b>	<b>25%</b>	<b>522</b>	<b>27</b>	<b>1.370</b>	<b>26%</b>
Ancona	82	5	166	49%	90	3	178	46%	73	4	176	39%
<b>Marche</b>	<b>82</b>	<b>5</b>	<b>166</b>	<b>49%</b>	<b>90</b>	<b>3</b>	<b>178</b>	<b>46%</b>	<b>73</b>	<b>4</b>	<b>176</b>	<b>39%</b>
Padova	129	7	281	52%	102	10	228	44%	125	4	230	45%
Padova Clin. Ped.	27	0	45	67%	17	0	31	65%	21	0	27	48%
Treviso	87	0	150	41%	56	6	140	39%	49	1	131	34%
Vicenza	52	0	104	41%	38	2	86	34%	47	3	95	34%
Verona	73	1	155	38%	104	3	176	35%	92	4	171	41%
<b>Veneto</b>	<b>368</b>	<b>8</b>	<b>735</b>	<b>46%</b>	<b>317</b>	<b>21</b>	<b>661</b>	<b>40%</b>	<b>334</b>	<b>12</b>	<b>654</b>	<b>40%</b>
<b>NITp</b>	<b>1.078</b>	<b>48</b>	<b>2.557</b>	<b>35%</b>	<b>1.091</b>	<b>62</b>	<b>2.488</b>	<b>32%</b>	<b>1.126</b>	<b>48</b>	<b>2.598</b>	<b>31%</b>

## TRAPIANTO DI RENE

TABELLA 8: ATTIVITA' NEI CENTRI NITp DI TRAPIANTO DI RENE.  
CONFRONTO TRA GLI ANNI 2008-2009-2010

Centri di trapianto	Attività di trapianto																							
	2008								2009								2010							
	Rene	DKT	R+P	R+C	R+F	R+E	R+E+P	Totale	Rene	DKT	R+P	R+C	R+F	R+E	R+E+P	Totale	Rene	DKT	R+P	R+C	R+F	R+E	R+E+P	Totale
Udine	37	1	1				39	44	1	2	2				49	34	4	2						40
<b>Friuli Venezia Giulia</b>	<b>37</b>	<b>1</b>	<b>1</b>				<b>39</b>	<b>44</b>	<b>1</b>	<b>2</b>	<b>2</b>				<b>49</b>	<b>34</b>	<b>4</b>	<b>2</b>						<b>40</b>
Genova	33	7	3		1		44	44	4		3				51	41	2	3		2	1			49
<b>Liguria</b>	<b>33</b>	<b>7</b>	<b>3</b>		<b>1</b>		<b>44</b>	<b>44</b>	<b>4</b>		<b>3</b>				<b>51</b>	<b>41</b>	<b>2</b>	<b>3</b>		<b>2</b>	<b>1</b>			<b>49</b>
Bergamo	27	3	1				31	31	6	1	1	1			40	17	7	1			1	1		27
Brescia	43						43	55							55	47								47
MI-Niguarda	56		3		2		61	55		4		1			60	54	2		1	2	1			60
MI-Policlinico	49						49	55							55	53				1				54
MI-S.Raffaele	15		10				25	21	4	10					35	28	7	4						39
Pavia	28						28	25			1				26	28								28
Varese	39	2	1				42	46	4	1					51	43	2							45
<b>Lombardia</b>	<b>257</b>	<b>5</b>	<b>15</b>		<b>2</b>		<b>279</b>	<b>288</b>	<b>14</b>	<b>16</b>	<b>2</b>	<b>2</b>			<b>322</b>	<b>270</b>	<b>18</b>	<b>5</b>	<b>1</b>	<b>3</b>	<b>2</b>	<b>1</b>		<b>300</b>
Ancona	31		2				33	41		2					43	34		1						35
<b>Marche</b>	<b>31</b>		<b>2</b>				<b>33</b>	<b>41</b>		<b>2</b>					<b>43</b>	<b>34</b>		<b>1</b>						<b>35</b>
Padova	35	17	7		2		61	52	15	16		1			84	46	17	6		1				70
Padova Clin. Ped.	11						11	23			1				24	14								14
Treviso	34	11					45	46	12						58	42	3							45
Vicenza	22	5					27	26	5						31	25	3							28
Verona	30	5					35	45	6						51	47	20		1					68
<b>Veneto</b>	<b>132</b>	<b>38</b>	<b>7</b>		<b>2</b>		<b>179</b>	<b>192</b>	<b>38</b>	<b>16</b>	<b>1</b>	<b>1</b>			<b>248</b>	<b>174</b>	<b>43</b>	<b>6</b>	<b>1</b>	<b>1</b>				<b>225</b>
<b>NITp</b>	<b>490</b>	<b>51</b>	<b>28</b>	<b>0</b>	<b>5</b>	<b>0</b>	<b>574</b>	<b>609</b>	<b>57</b>	<b>36</b>	<b>3</b>	<b>8</b>	<b>0</b>	<b>0</b>	<b>713</b>	<b>553</b>	<b>67</b>	<b>17</b>	<b>2</b>	<b>6</b>	<b>3</b>	<b>1</b>		<b>649</b>

### Legenda

R: trapianto di rene  
F: trapianto di fegato

DKT: trapianto di doppio rene  
E: trapianto di emifegato

C: trapianto di cuore  
P: trapianto di pancreas

## TRAPIANTO DI RENE

FIGURA 3. RENE – MEDIANA D'ATTESA DEI PAZIENTI IN LISTA ATTIVA E TRAPIANTATI AL 31 DICEMBRE 2010 PER REGIONE DI TRAPIANTO

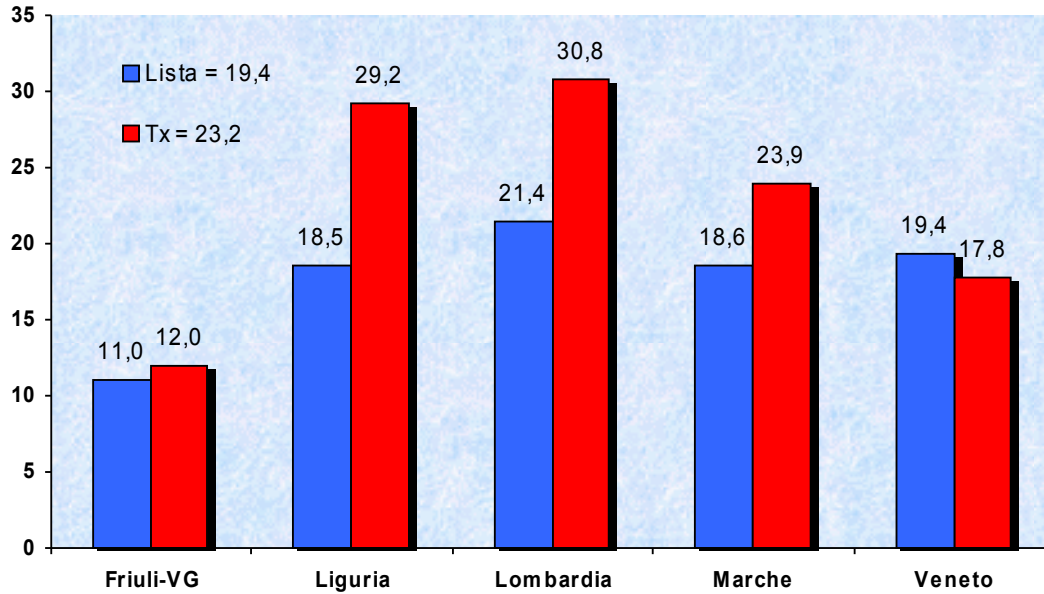


FIGURA 4. NUMERO DI PAZIENTI A RISCHIO IMMUNOLOGICO IN LISTA E TRAPIANTATI AL 31 DICEMBRE 2010

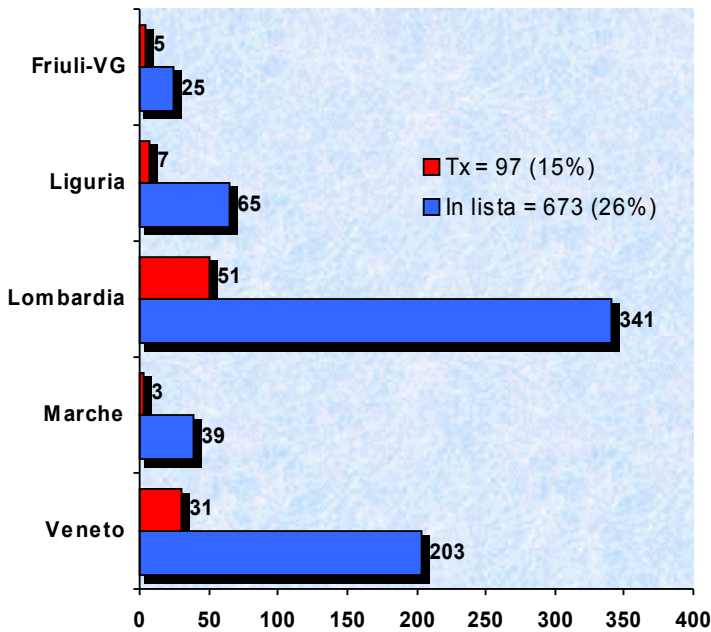
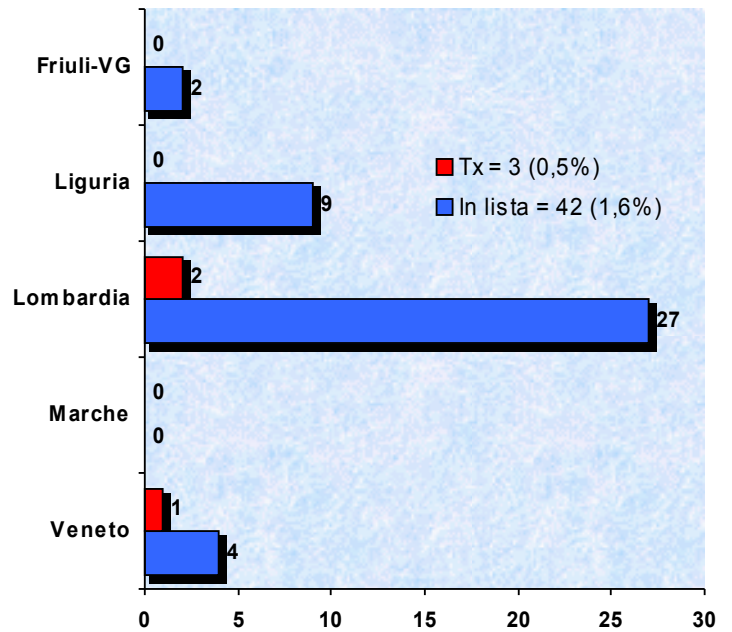


FIGURA 5. NUMERO DI PAZIENTI CON ATTESA >10 ANNI IN LISTA E TRAPIANTATI AL 31 DICEMBRE 2010



## TRAPIANTO DI RENE

TABELLA 9: BILANCIO DELL'ATTIVITA' DI TRAPIANTO DI RENE NEL PERIODO 2007- 2010

Centri di trapianto	N reni procurati e utilizzati			N pazienti trapiantati			N reni non accettati			Bilancio		
	Ped	Adulto	DKT	Ped	Adulto	DKT	Ped	Adulto	DKT	Ped	Adulto	DKT
Udine	17	193	19	0	159	6	0	1	0	-17	-33	-13
<b>Friuli Venezia Giulia</b>	<b>17</b>	<b>193</b>	<b>19</b>	<b>0</b>	<b>159</b>	<b>6</b>	<b>0</b>	<b>1</b>	<b>0</b>	<b>-17</b>	<b>-33</b>	<b>-13</b>
Genova	5	138	20	37	133	19	0	5	0	+32	0	-1
<b>Liguria</b>	<b>5</b>	<b>138</b>	<b>20</b>	<b>37</b>	<b>133</b>	<b>19</b>	<b>0</b>	<b>5</b>	<b>0</b>	<b>+32</b>	<b>0</b>	<b>-1</b>
Bergamo	2	104	10	5	117	19	0	2	0	+3	+15	+9
Brescia	6	185	23	2	188	0	0	2	0	-4	+5	-23
MI-Niguarda	4	246	3	0	240	2	0	1	0	-4	-5	-1
MI-Policlinico	7	209	11	34	184	0	0	4	0	+27	-21	-11
MI-S.Raffaele	2	81	2	0	116	11	0	0	0	-2	+35	+9
Pavia	4	93	7	0	113	0	0	0	0	-4	+20	-7
Varese	2	196	8	0	178	11	0	7	0	-2	-11	+3
<b>Lombardia</b>	<b>27</b>	<b>1114</b>	<b>64</b>	<b>41</b>	<b>1136</b>	<b>43</b>	<b>0</b>	<b>16</b>	<b>0</b>	<b>+14</b>	<b>+38</b>	<b>-21</b>
Ancona	14	166	24	0	143	0	0	12	0	-14	-11	-24
<b>Marche</b>	<b>14</b>	<b>166</b>	<b>24</b>	<b>0</b>	<b>143</b>	<b>0</b>	<b>0</b>	<b>12</b>	<b>0</b>	<b>-14</b>	<b>-11</b>	<b>-24</b>
Padova	9	160	27	0	216	69	0	0	0	-9	+56	+42
Padova Clin. Ped.	12	0	0	54	8	0	0	0	0	+42	+8	0
Treviso	2	185	22	0	164	31	0	5	0	-2	-16	+9
Vicenza	2	89	16	0	103	13	0	0	0	-2	+14	-3
Verona	0	142	25	0	164	38	0	0	0	0	+22	+13
<b>Veneto</b>	<b>25</b>	<b>576</b>	<b>90</b>	<b>54</b>	<b>655</b>	<b>151</b>	<b>0</b>	<b>5</b>	<b>0</b>	<b>+29</b>	<b>+84</b>	<b>+61</b>
<b>NITp</b>	<b>88</b>	<b>2.187</b>	<b>217</b>	<b>132</b>	<b>2.226</b>	<b>219</b>	<b>0</b>	<b>39</b>	<b>0</b>	<b>+44</b>	<b>+78</b>	<b>+2</b>
<b>Totale</b>		<b>2.492</b>			<b>2.577</b>			<b>39</b>			<b>+124</b>	

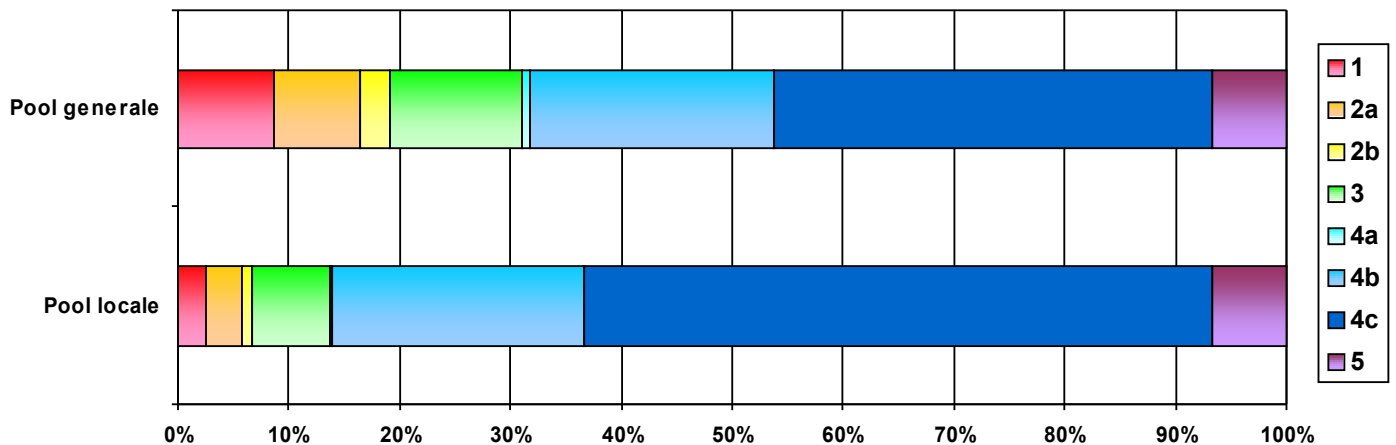
Dal 2009 la Provincia Autonoma di Trento è passata dall'area di MI-Policlinico a quella di Verona

La Provincia Autonoma di Trento ha procurato 1 rene da donatore pediatrico, 65 reni da donatore adulto e 2 DKT

I pazienti residenti nella Provincia Autonoma di Trento e trapiantati in area NITp sono 39

## TRAPIANTO DI RENE

FIGURA 6. DISTRIBUZIONE DEI RENI ASSEGNATI SECONDO L'ALGORITMO NITK3  
DAL 01/01/2001 AL 31/12/10



		Pool locale (2.881)	Pool generale (3.430)
<b>Livello 1</b>	(0-1 MM, rischio imm.)	72	298
<b>Livello 2 a</b>	(2 MM, rischio imm.)	95	265
<b>Livello 2 b</b>	(3-4 MM, rischio imm.)	27	95
<b>Livello 3</b>	(0-1 MM, ric. Standard)	202	407
<b>Livello 4 a</b>	(2-4 MM, attesa >10 a)	6	24
<b>Livello 4 b</b>	(2-4 MM, attesa 3-10 a)	652	756
<b>Livello 4 c</b>	(2-4 MM, attesa < 3 a)	1.633	1.356
<b>Livello 5</b>	(5-6 MM, ric. standard)	194	229

## TRAPIANTO DI CUORE

TABELLA 10: ATTIVITA' NEI CENTRI NITp DI TRAPIANTO DI CUORE.  
CONFRONTO TRA GLI ANNI 2008-2009-2010

Centri di trapianto	Gestione della lista											
	2008				2009				2010			
	N pz ins	N pz dec	Pz in lista	% non NITp	N pz ins	N pz dec	Pz in lista	% non NITp	N pz ins	N pz dec	Pz in lista	% non NITp
Udine	27	1	15	33%	35	7	15	27%	35	3	19	21%
<b>Friuli Venezia Giulia</b>	<b>27</b>	<b>1</b>	<b>15</b>	<b>33%</b>	<b>35</b>	<b>7</b>	<b>15</b>	<b>27%</b>	<b>35</b>	<b>3</b>	<b>19</b>	<b>21%</b>
Bergamo	44	6	41	51%	37	9	37	51%	37	7	37	54%
MI-Niguarda	41	4	63	46%	41	7	56	43%	37	6	56	41%
Pavia	78	33	211	62%	76	27	214	59%	60	29	184	58%
<b>Lombardia</b>	<b>163</b>	<b>43</b>	<b>315</b>	<b>57%</b>	<b>154</b>	<b>43</b>	<b>307</b>	<b>55%</b>	<b>134</b>	<b>42</b>	<b>277</b>	<b>54%</b>
Padova	52	10	86	28%	35	8	90	26%	31	8	84	23%
Verona	29	7	37	11%	37	9	36	22%	37	5	47	11%
<b>Veneto</b>	<b>81</b>	<b>17</b>	<b>123</b>	<b>23%</b>	<b>72</b>	<b>17</b>	<b>126</b>	<b>25%</b>	<b>68</b>	<b>13</b>	<b>131</b>	<b>18%</b>
<b>NITp</b>	<b>271</b>	<b>61</b>	<b>453</b>	<b>47%</b>	<b>261</b>	<b>67</b>	<b>448</b>	<b>46%</b>	<b>237</b>	<b>58</b>	<b>427</b>	<b>42%</b>

TABELLA 11: ATTIVITA' NEI CENTRI NITp DI TRAPIANTO DI CUORE.  
CONFRONTO TRA GLI ANNI 2008-2009-2010

Centri di trapianto	Attività di trapianto											
	2008				2009				2010			
	C	C+R	C+DL	Totale	C	C+R	C+DL	Totale	C	C+R	C+DL	Totale
Udine	27			27	29			29	29			29
<b>Friuli Venezia Giulia</b>	<b>27</b>			<b>27</b>	<b>29</b>			<b>29</b>	<b>29</b>			<b>29</b>
Bergamo	25			25	30	1		31	27			27
MI-Niguarda	31			31	38			38	25	1		26
Pavia	34		1	35	35	1	1	37	19		3	22
<b>Lombardia</b>	<b>90</b>		<b>1</b>	<b>91</b>	<b>103</b>	<b>2</b>	<b>1</b>	<b>106</b>	<b>71</b>	<b>1</b>	<b>3</b>	<b>75</b>
Padova	30			30	22	1*		23	21			21
Verona	13			13	25			25	15	1		16
<b>Veneto</b>	<b>43</b>			<b>43</b>	<b>47</b>	<b>1</b>		<b>48</b>	<b>36</b>	<b>1</b>		<b>37</b>
<b>NITp</b>	<b>160</b>	<b>0</b>	<b>1</b>	<b>161</b>	<b>179</b>	<b>3</b>	<b>1</b>	<b>183</b>	<b>136</b>	<b>2</b>	<b>3</b>	<b>141</b>

\* trapianto eseguito in collaborazione con la Clinica Pediatrica

### Legenda

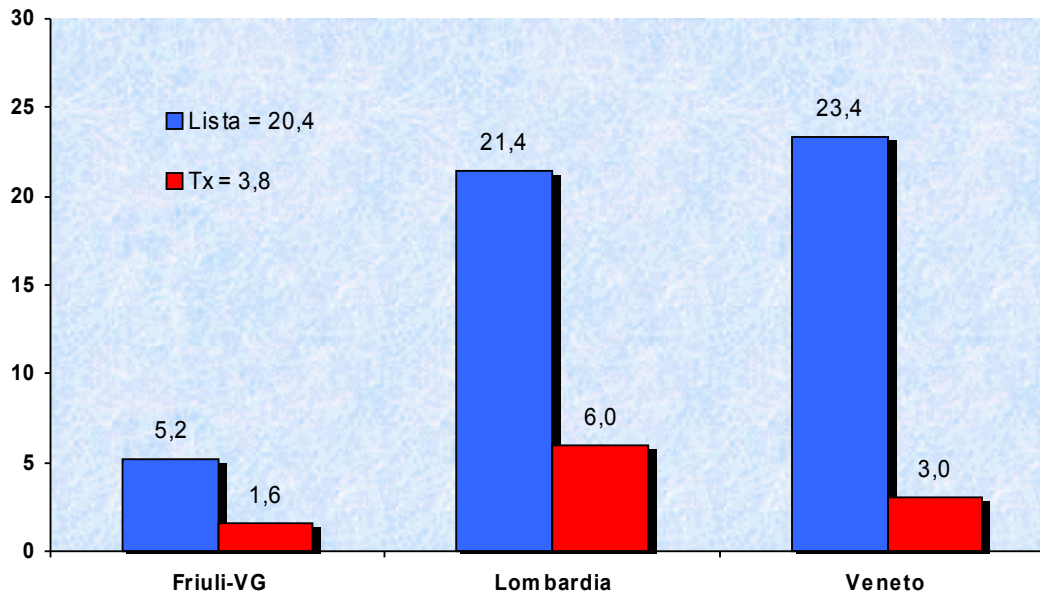
R: trapianto di rene

C: trapianto di cuore

DL: trapianto di polmone doppio

## **TRAPIANTO DI CUORE**

**FIGURA 7. CUORE – MEDIANA D'ATTESA DEI PAZIENTI IN LISTA ATTIVA E TRAPIANTATI  
AL 31 DICEMBRE 2010 PER REGIONE DI TRAPIANTO**



## TRAPIANTO DI FEGATO

TABELLA 12: ATTIVITA' NEI CENTRI NITp DI TRAPIANTO DI FEGATO.  
CONFRONTO TRA GLI ANNI 2008-2009-2010

Centri di trapianto	Gestione della lista											
	2008				2009				2010			
	N pz ins	N pz dec	Pz in lista	% non NITp	N pz ins	N pz dec	Pz in lista	% non NITp	N pz ins	N pz dec	Pz in lista	% non NITp
Udine	41	2	25	12%	39	2	27	11%	52	4	38	8%
<b>Friuli Venezia Giulia</b>	<b>41</b>	<b>2</b>	<b>25</b>	<b>12%</b>	<b>39</b>	<b>2</b>	<b>27</b>	<b>11%</b>	<b>52</b>	<b>4</b>	<b>38</b>	<b>8%</b>
Genova	39	4	43	37%	35	3	42	40%	35	0	31	39%
<b>Liguria</b>	<b>39</b>	<b>4</b>	<b>43</b>	<b>37%</b>	<b>35</b>	<b>3</b>	<b>42</b>	<b>40%</b>	<b>35</b>	<b>0</b>	<b>31</b>	<b>39%</b>
Bergamo	108	6	82	16%	109	5	93	10%	93	0	79	16%
MI-Niguarda	105	10	99	26%	95	11	73	21%	91	9	75	32%
MI-Policlinico	54	5	49	20%	45	7	53	15%	48	4	47	17%
MI-Tumori	32	0	11	45%	37	0	10	30%	35	0	14	29%
<b>Lombardia</b>	<b>299</b>	<b>21</b>	<b>241</b>	<b>22%</b>	<b>286</b>	<b>23</b>	<b>229</b>	<b>15%</b>	<b>267</b>	<b>13</b>	<b>215</b>	<b>23%</b>
Ancona	39	3	34	41%	47	4	29	31%	56	3	37	38%
<b>Marche</b>	<b>39</b>	<b>3</b>	<b>34</b>	<b>41%</b>	<b>47</b>	<b>4</b>	<b>29</b>	<b>31%</b>	<b>56</b>	<b>3</b>	<b>37</b>	<b>38%</b>
Padova	97	22	162	42%	100	30	154	47%	103	14	154	47%
Verona	13	0	2	0%	25	0	10	10%	13	0	6	0%
<b>Veneto</b>	<b>110</b>	<b>22</b>	<b>164</b>	<b>41%</b>	<b>125</b>	<b>30</b>	<b>164</b>	<b>45%</b>	<b>116</b>	<b>14</b>	<b>160</b>	<b>45%</b>
<b>NITp</b>	<b>528</b>	<b>52</b>	<b>507</b>	<b>31%</b>	<b>532</b>	<b>62</b>	<b>491</b>	<b>28%</b>	<b>526</b>	<b>34</b>	<b>481</b>	<b>31%</b>

## TRAPIANTO DI FEGATO

TABELLA 13: ATTIVITA' NEI CENTRI NITp DI TRAPIANTO DI FEGATO.  
CONFRONTO TRA GLI ANNI 2008-2009-2010

Centri di trapianto	Attività di trapianto																								
	2008							2009					2010												
	Fegato	Emifegato	F+R	E+R	F+P+I	E+P+R	E+I	Totale	Fegato	Emifegato	F+R	E+R	F+P+I	E+P+R	E+I	Totale	Fegato	Emifegato	F+R	E+R	F+P+I	E+P+R	E+I	Totale	
Udine	28	2						30	30	2	2					34	29	4							33
<b>Friuli Venezia Giulia</b>	<b>28</b>	<b>2</b>						<b>30</b>	<b>30</b>	<b>2</b>	<b>2</b>					<b>34</b>	<b>29</b>	<b>4</b>							<b>33</b>
Genova	26	7	1					34	21	2	3					26	25	2	2	1					30
<b>Liguria</b>	<b>26</b>	<b>7</b>	<b>1</b>					<b>34</b>	<b>21</b>	<b>2</b>	<b>3</b>					<b>26</b>	<b>25</b>	<b>2</b>	<b>2</b>	<b>1</b>					<b>30</b>
Bergamo	32	28						60	57	25	1		2		1	86	50	25		1		1			77
MI-Niguarda	45	3	2					50	69	2	1					72	57	2	2	1					62
MI-Policlinico	33	4						37	35	4						39	36	5	1						42
MI-Tumori	25	2						27	34							34	29	2							31
<b>Lombardia</b>	<b>135</b>	<b>37</b>	<b>2</b>					<b>174</b>	<b>195</b>	<b>31</b>	<b>2</b>	<b>2</b>	<b>1</b>	<b>1</b>	<b>231</b>	<b>172</b>	<b>34</b>	<b>3</b>	<b>2</b>	<b>1</b>	<b>1</b>	<b>1</b>	<b>0</b>	<b>1</b>	<b>212</b>
Ancona	26	4						30	43	3						46	42	1							43
<b>Marche</b>	<b>26</b>	<b>4</b>						<b>30</b>	<b>43</b>	<b>3</b>						<b>46</b>	<b>42</b>	<b>1</b>							<b>43</b>
Padova	57	11	2					70	54	8	1					63	56	14	1						71
Verona	12	1						13	15	2						17	16	2							18
<b>Veneto</b>	<b>69</b>	<b>12</b>	<b>2</b>					<b>83</b>	<b>69</b>	<b>10</b>	<b>1</b>					<b>80</b>	<b>72</b>	<b>16</b>	<b>1</b>						<b>89</b>
<b>NITp</b>	<b>284</b>	<b>62</b>	<b>5</b>	<b>0</b>	<b>0</b>	<b>0</b>	<b>0</b>	<b>351</b>	<b>358</b>	<b>48</b>	<b>8</b>	<b>0</b>	<b>2</b>	<b>0</b>	<b>1</b>	<b>417</b>	<b>340</b>	<b>57</b>	<b>6</b>	<b>3</b>	<b>0</b>	<b>1</b>	<b>0</b>	<b>0</b>	<b>407</b>

### Legenda

R: trapianto di rene

F: trapianto di fegato

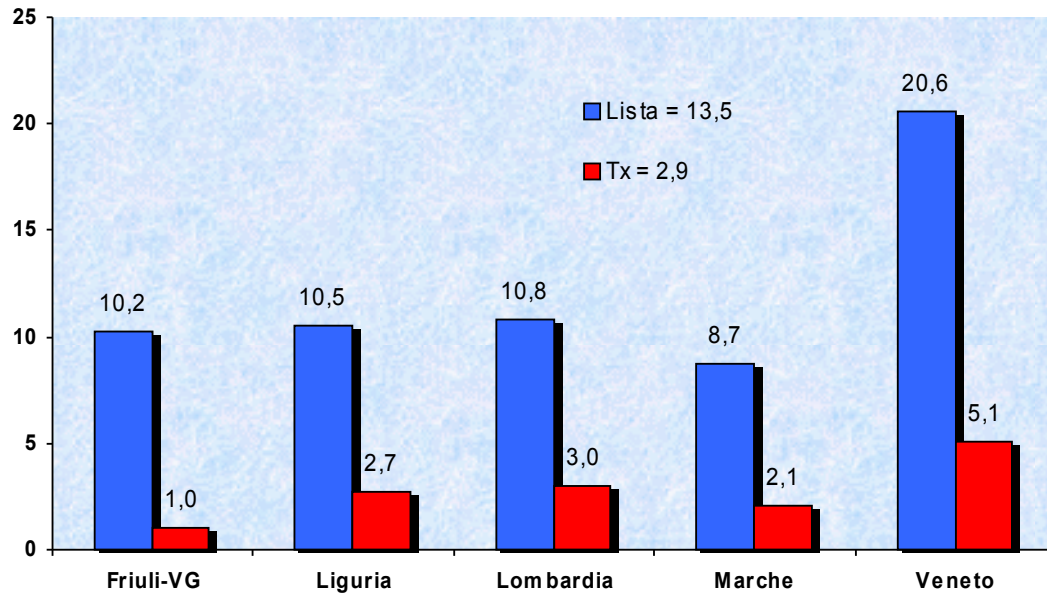
E: trapianto di emifegato

P: trapianto di pancreas

I: trapianto di intestino

## TRAPIANTO DI FEGATO

FIGURA 8. FEGATO – MEDIANA D'ATTESA DEI PZ IN LISTA ATTIVA E TRAPIANTATI AL 31 DICEMBRE 2010 PER REGIONE DI TRAPIANTO



## TRAPIANTO DI PANCREAS

TABELLA 14: ATTIVITA' NEI CENTRI NITp DI TRAPIANTO DI PANCREAS.  
CONFRONTO TRA GLI ANNI 2008-2009-2010

Centri di trapianto	Gestione della lista											
	2008				2009				2010			
	N pz ins	N pz dec	Pz in lista	% non NITp	N pz ins	N pz dec	Pz in lista	% non NITp	N pz ins	N pz dec	Pz in lista	% non NITp
Udine	2	0	2	0%	0	0	0	-	3	0	1	0%
<b>Friuli Venezia Giulia</b>	<b>2</b>	<b>0</b>	<b>2</b>	<b>0%</b>	<b>0</b>	<b>0</b>	<b>0</b>	<b>-</b>	<b>3</b>	<b>0</b>	<b>1</b>	<b>0%</b>
Genova	2	0	9	11%	0	1	7	14%	2	0	4	25%
<b>Liguria</b>	<b>2</b>	<b>0</b>	<b>9</b>	<b>11%</b>	<b>0</b>	<b>1</b>	<b>7</b>	<b>14%</b>	<b>2</b>	<b>0</b>	<b>4</b>	<b>25%</b>
Bergamo	0	0	1	0%	6	0	4	50%	4	0	5	20%
MI-Niguarda	10	0	10	50%	10	1	10	50%	10	0	10	40%
MI-Policlinico	0	0	1	0%	0	0	1	0%	0	0	1	0%
MI-San Raffaele	19	0	102	72%	46	1	111	68%	33	1	117	66%
Varese	1	0	1	0%	0	0	0	-	0	0	0	-
<b>Lombardia</b>	<b>30</b>	<b>0</b>	<b>115</b>	<b>68%</b>	<b>62</b>	<b>2</b>	<b>126</b>	<b>65%</b>	<b>47</b>	<b>1</b>	<b>133</b>	<b>62%</b>
Ancona	3	0	3	0%	4	0	7	0%	2	0	6	0%
<b>Marche</b>	<b>3</b>	<b>0</b>	<b>3</b>	<b>0%</b>	<b>4</b>	<b>0</b>	<b>7</b>	<b>0%</b>	<b>2</b>	<b>0</b>	<b>6</b>	<b>0%</b>
Padova	8	0	11	45%	10	0	4	50%	15	0	14	36%
<b>Veneto</b>	<b>8</b>	<b>0</b>	<b>11</b>	<b>45%</b>	<b>10</b>	<b>0</b>	<b>4</b>	<b>50%</b>	<b>15</b>	<b>0</b>	<b>14</b>	<b>36%</b>
<b>NITp</b>	<b>45</b>	<b>0</b>	<b>140</b>	<b>60%</b>	<b>76</b>	<b>3</b>	<b>144</b>	<b>59%</b>	<b>69</b>	<b>1</b>	<b>158</b>	<b>56%</b>

## TRAPIANTO DI PANCREAS

TABELLA 15: ATTIVITA' NEI CENTRI NITp DI TRAPIANTO DI PANCREAS.  
CONFRONTO TRA GLI ANNI 2008-2009-2010

Centri di trapianto	Attività di trapianto																	
	2008						2009						2010					
	P	P+R	P+I	P+F+I	P+R+E	Tot	P	P+R	P+I	P+F+I	P+R+E	Tot	P	P+R	P+I	P+F+I	P+R+E	Tot
Udine		1				1		2				2		2				2
<b>Friuli Venezia Giulia</b>		<b>1</b>				<b>1</b>		<b>2</b>				<b>2</b>		<b>2</b>				<b>2</b>
Genova		3				3					0		3					3
<b>Liguria</b>		<b>3</b>				<b>3</b>					<b>0</b>		<b>3</b>					<b>3</b>
Bergamo		1				1		1	2		3		1	1		1		3
MI-Niguarda	1	3				4		4			4	1						1
MI-Policlinico						0					0							0
MI-San Raffaele	3	10				13	8	10			18	7	4					11
Varese		1				1		1			1							0
<b>Lombardia</b>	<b>4</b>	<b>15</b>				<b>19</b>	<b>8</b>	<b>16</b>	<b>2</b>		<b>26</b>	<b>8</b>	<b>5</b>	<b>1</b>		<b>1</b>		<b>15</b>
Ancona	1	2				3		2			2		1					1
<b>Marche</b>	<b>1</b>	<b>2</b>				<b>3</b>		<b>2</b>			<b>2</b>		<b>1</b>					<b>1</b>
Padova		7				7		16			16		6					6
<b>Veneto</b>		<b>7</b>				<b>7</b>		<b>16</b>			<b>16</b>		<b>6</b>					<b>6</b>
<b>NITp</b>	<b>5</b>	<b>28</b>	<b>0</b>	<b>0</b>	<b>0</b>	<b>33</b>	<b>8</b>	<b>36</b>	<b>0</b>	<b>2</b>	<b>0</b>	<b>46</b>	<b>8</b>	<b>17</b>	<b>1</b>	<b>0</b>	<b>1</b>	<b>27</b>

### Legenda

R: trapianto di rene

P: trapianto di pancreas

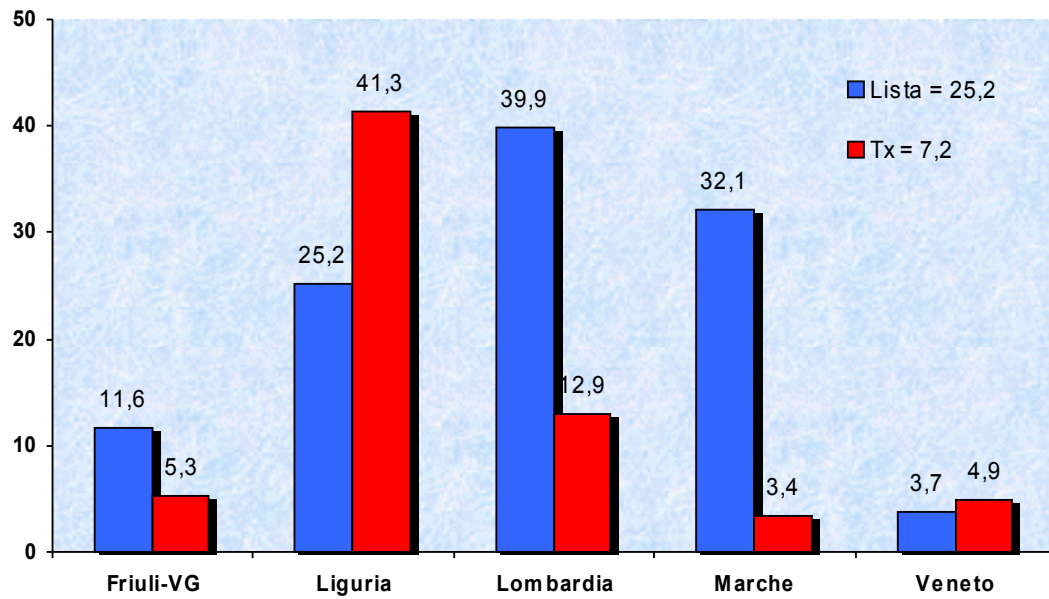
F: trapianto di fegato

E: trapianto di emifegato

I: trapianto di intestino

## TRAPIANTO DI PANCREAS

FIGURA 9. PANCREAS – MEDIANA D'ATTESA DEI PZ IN LISTA ATTIVA E TRAPIANTATI AL 31 DICEMBRE 2010 PER REGIONE DI TRAPIANTO



## TRAPIANTO DI POLMONE

**TABELLA 16: ATTIVITA' NEI CENTRI NITp DI TRAPIANTO DI POLMONE.  
CONFRONTO TRA GLI ANNI 2008-2009-2010**

Centri di trapianto	Gestione della lista											
	2008				2009				2010			
	N pz ins	N pz dec	Pz in lista	% non NITp	N pz ins	N pz dec	Pz in lista	% non NITp	N pz ins	N pz dec	Pz in lista	% non NITp
Bergamo	14	4	7	29%	24	3	12	33%	29	1	27	44%
MI-Niguarda	2	0	7	14%	3	1	4	0%	6	1	5	20%
MI-Policlinico	9	3	11	36%	7	1	13	38%	13	2	10	30%
Pavia	36	24	69	52%	30	13	69	52%	42	14	79	53%
<b>Lombardia</b>	<b>61</b>	<b>31</b>	<b>94</b>	<b>46%</b>	<b>64</b>	<b>18</b>	<b>98</b>	<b>46%</b>	<b>90</b>	<b>18</b>	<b>121</b>	<b>48%</b>
Padova	54	14	83	49%	31	8	78	37%	38	2	86	40%
<b>Veneto</b>	<b>54</b>	<b>14</b>	<b>83</b>	<b>49%</b>	<b>31</b>	<b>8</b>	<b>78</b>	<b>37%</b>	<b>38</b>	<b>2</b>	<b>86</b>	<b>40%</b>
<b>NITp</b>	<b>115</b>	<b>45</b>	<b>177</b>	<b>47%</b>	<b>95</b>	<b>26</b>	<b>176</b>	<b>42%</b>	<b>128</b>	<b>20</b>	<b>207</b>	<b>44%</b>

**TABELLA 17: ATTIVITA' NEI CENTRI NITp DI TRAPIANTO DI POLMONE.  
CONFRONTO TRA GLI ANNI 2008-2009-2010**

Centri di trapianto	Attività di trapianto											
	2008				2009				2010			
	ML	DL	DL+C	Totale	ML	DL	DL+C	Totale	ML	DL	DL+C	Totale
Bergamo		6		6	8*	9		17	6	7		13
MI-Niguarda	2	1		3	3	2		5		3		3
MI-Policlinico	5	3		8	2	5		7	2	8		10
Pavia	7	8	1	16	3	5	1	9	5	3	3	11
<b>Lombardia</b>	<b>14</b>	<b>18</b>	<b>1</b>	<b>33</b>	<b>16</b>	<b>21</b>	<b>1</b>	<b>38</b>	<b>13</b>	<b>21</b>	<b>3</b>	<b>37</b>
Padova	7	16		23	8	16		24	7	18		25
<b>Veneto</b>	<b>7</b>	<b>16</b>		<b>23</b>	<b>8</b>	<b>16</b>		<b>24</b>	<b>7</b>	<b>18</b>		<b>25</b>
<b>NITp</b>	<b>21</b>	<b>34</b>	<b>1</b>	<b>56</b>	<b>24</b>	<b>37</b>	<b>1</b>	<b>62</b>	<b>20</b>	<b>39</b>	<b>3</b>	<b>62</b>

\* è compreso un trapianto split bipolmonare

### Legenda

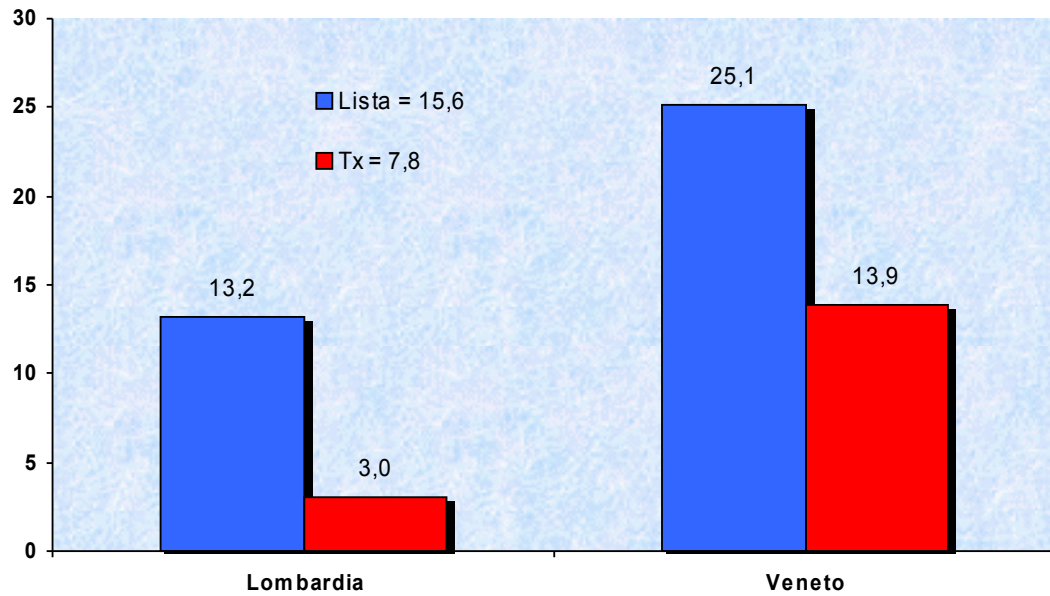
C: trapianto di cuore

ML: trapianto di polmone singolo

DL: trapianto di polmone doppio

## **TRAPIANTO DI POLMONE**

**FIGURA 10. POLMONE – MEDIANA D'ATTESA DEI PZ IN LISTA ATTIVA E TRAPIANTATI AL 31 DICEMBRE 2010 PER REGIONE DI TRAPIANTO**



## TRAPIANTO DI INTESTINO

TABELLA 18: ATTIVITA' NEI CENTRI NITp DI TRAPIANTO DI INTESTINO.  
CONFRONTO TRA GLI ANNI 2008-2009-2010

Centri di trapianto	Gestione della lista											
	2008				2009				2010			
	N pz ins	N pz dec	Pz in lista	% non NITp	N pz ins	N pz dec	Pz in lista	% non NITp	N pz ins	N pz dec	Pz in lista	% non NITp
Bergamo	2	0	3	67%	2	0	1	100%	3	0	2	50%
<b>Lombardia</b>	<b>2</b>	<b>0</b>	<b>3</b>	<b>67%</b>	<b>2</b>	<b>0</b>	<b>1</b>	<b>100%</b>	<b>3</b>	<b>0</b>	<b>2</b>	<b>50%</b>
<b>NITp</b>	<b>2</b>	<b>0</b>	<b>3</b>	<b>67%</b>	<b>2</b>	<b>0</b>	<b>1</b>	<b>100%</b>	<b>3</b>	<b>0</b>	<b>2</b>	<b>50%</b>

Centri di trapianto	Attività di trapianto														
	2008					2009					2010				
	I	I+P	I+P+F	I+E	Totale	I	I+P	I+P+F	I+E	Totale	I	I+P	I+P+F	I+E	Totale
Bergamo	2				2	2		1	3		1	1		2	
<b>Lombardia</b>	<b>2</b>				<b>2</b>	<b>2</b>		<b>1</b>	<b>3</b>		<b>1</b>	<b>1</b>		<b>2</b>	
<b>NITp</b>	<b>2</b>	<b>0</b>	<b>0</b>	<b>0</b>	<b>2</b>	<b>0</b>	<b>0</b>	<b>2</b>	<b>1</b>	<b>3</b>	<b>1</b>	<b>1</b>	<b>0</b>	<b>2</b>	

### Legenda

I: trapianto di intestino

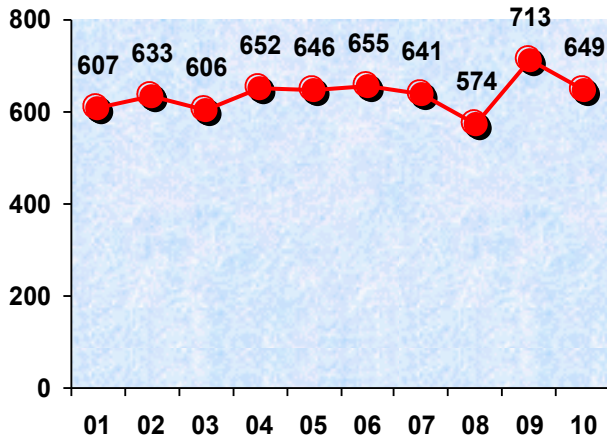
P: trapianto di pancreas

F: trapianto di fegato

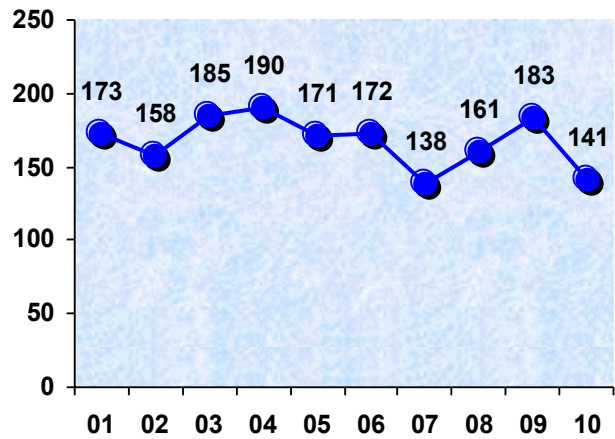
E: trapianto di emifegato

## ATTIVITA' DI TRAPIANTO

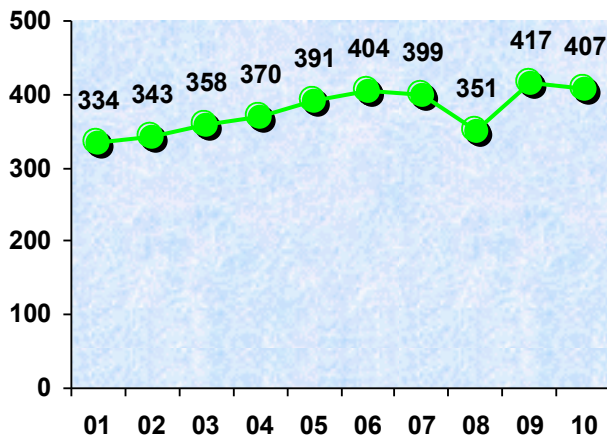
N trapianti rene in area NITp negli ultimi 10 anni



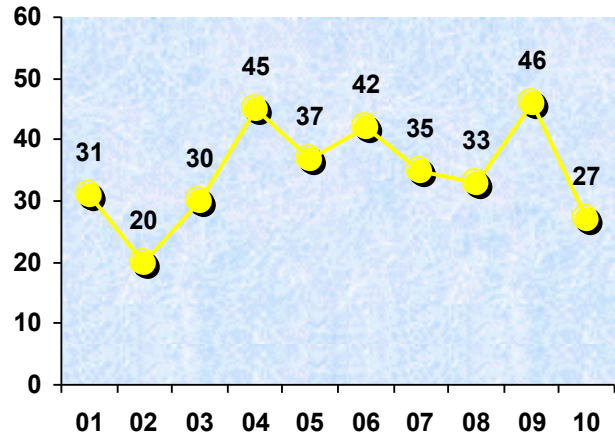
N trapianti cuore in area NITp negli ultimi 10 anni



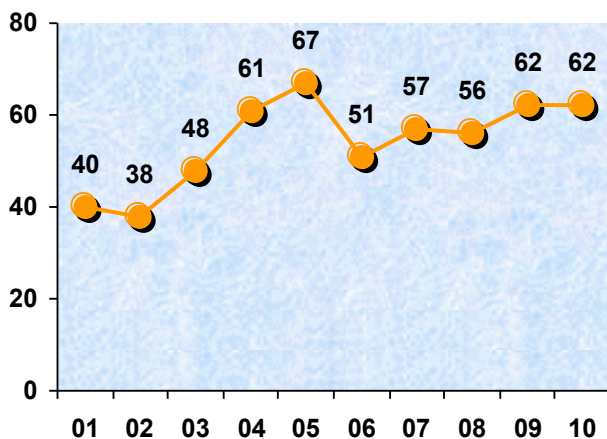
N trapianti fegato in area NITp negli ultimi 10 anni



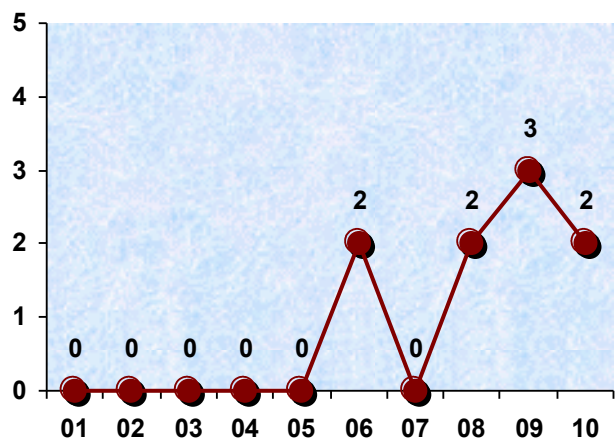
N trapianti pancreas in area NITp negli ultimi 10 anni



N trapianti polmone in area NITp negli ultimi 10 anni



N trapianti intestino in area NITp negli ultimi 10 anni



## SCAMBIO DI ORGANI

TABELLA 19: ORGANI PRELEVATI E TRAPIANTI EFFETTUATI IN AREA NITp E NON NITp									
Regione di prelievo	Regione di trapianto								Totale
	Friuli-VG	Liguria	Lombardia	Marche	Veneto	AIRT	OCST	Estero	
Friuli Venezia Giulia	57	8	24	3	21	4	5	0	122
Liguria	3	32	27	7	17	3	0	0	89
Lombardia	16	16	437	14	84	19	9	2	597
Marche	8	4	21	47	25	2	1	0	108
Prov. Auton. Trento	3	1	9	0	12	1	0	7	33
Veneto	13	7	58	6	183	5	7	2	281
AIRT	0	4	26	1	14	-	-	-	45
OCST	1	4	19	0	18	-	-	-	42
Estero	1	0	3	0	0	-	-	-	4
<b>Totale</b>	<b>102</b>	<b>76</b>	<b>624</b>	<b>78</b>	<b>374</b>	<b>34</b>	<b>22</b>	<b>11</b>	<b>1.321</b>

TABELLA 20: RENI PRELEVATI E TRAPIANTI EFFETTUATI IN AREA NITp E NON NITp									
Regione di prelievo	Regione di trapianto								Totale
	Friuli-VG	Liguria	Lombardia	Marche	Veneto	AIRT	OCST	Estero	
Friuli Venezia Giulia	25	7	9	2	10	1	1	0	55
Liguria	1	18	12	3	8	0	0	0	42
Lombardia	6	13	218	10	62	3	2	0	314
Marche	4	2	14	16	20	0	1	0	57
Prov. Auton. Trento	2	0	2	0	9	0	0	4	17
Veneto	2	4	29	4	102	0	2	2	145
AIRT	0	2	9	0	7	-	-	-	18
OCST	0	3	7	0	7	-	-	-	17
Estero	0	0	0	0	0	-	-	-	0
<b>Totale</b>	<b>40</b>	<b>49</b>	<b>300</b>	<b>35</b>	<b>225</b>	<b>4</b>	<b>6</b>	<b>6</b>	<b>665</b>

## SCAMBIO DI ORGANI

TABELLA 21: CUORI PRELEVATI E TRAPIANTI EFFETTUATI IN AREA NITp E NON NITp									
Regione di prelievo	Regione di trapianto								Totale
	Friuli-VG	Liguria	Lombardia	Marche	Veneto	AIRT	OCST	Estero	
Friuli Venezia Giulia	11	0	3	0	1	0	0	0	15
Liguria	0	0	6	0	3	0	0	0	9
Lombardia	4	0	51	0	5	3	3	2	68
Marche	3	0	1	0	3	1	0	0	8
Prov. Auton. Trento	1	0	2	0	0	0	0	0	3
Veneto	8	0	4	0	15	2	0	0	29
AIRT	0	0	4	0	5	-	-	-	9
OCST	1	0	3	0	5	-	-	-	9
Estero	1	0	1	0	0	-	-	-	2
<b>Totale</b>	<b>29</b>	<b>0</b>	<b>75</b>	<b>0</b>	<b>37</b>	<b>6</b>	<b>3</b>	<b>2</b>	<b>152</b>

TABELLA 22: FEGATI PRELEVATI E TRAPIANTI EFFETTUATI IN AREA NITp E NON NITp									
Regione di prelievo	Regione di trapianto								Totale
	Friuli-VG	Liguria	Lombardia	Marche	Veneto	AIRT	OCST	Estero	
Friuli Venezia Giulia	21	1	9	1	9	2	3	0	46
Liguria	2	15	4	4	3	2	0	0	30
Lombardia	6	3	152	4	12	12	4	0	193
Marche	1	2	6	31	2	1	0	0	43
Prov. Auton. Trento	0	1	4	0	2	1	0	3	11
Veneto	3	3	20	2	52	1	6	0	87
AIRT	0	3	9	1	3	-	-	-	16
OCST	0	2	6	0	6	-	-	-	14
Estero	0	0	2	0	0	-	-	-	2
<b>Totale</b>	<b>33</b>	<b>30</b>	<b>212</b>	<b>43</b>	<b>89</b>	<b>19</b>	<b>13</b>	<b>3</b>	<b>442</b>

## SCAMBIO DI ORGANI

TABELLA 23: PANCREAS PRELEVATI E TRAPIANTI EFFETTUATI IN AREA NITp E NON NITp									
Regione di prelievo	Regione di trapianto								Totale
	Friuli-VG	Liguria	Lombardia	Marche	Veneto	AIRT	OCST	Estero	
Friuli Venezia Giulia	1	0	0	1	2	1	0	0	5
Liguria	0	3	0	0	0	0	0	0	3
Lombardia	0	0	11	0	1	0	0	0	12
Marche	0	0	0	0	0	0	0	0	0
Prov. Auton. Trento	1	0	0	0	0	0	0	0	1
Veneto	0	0	2	0	3	0	0	0	5
AIRT	0	0	0	0	0	-	-	-	0
OCST	0	0	2	0	0	-	-	-	2
Estero	0	0	0	0	0	-	-	-	0
<b>Totale</b>	<b>2</b>	<b>3</b>	<b>15</b>	<b>1</b>	<b>6</b>	<b>1</b>	<b>0</b>	<b>0</b>	<b>28</b>

TABELLA 24: POLMONI PRELEVATI E TRAPIANTI EFFETTUATI IN AREA NITp E NON NITp									
Regione di prelievo	Regione di trapianto								Totale
	Friuli-VG	Liguria	Lombardia	Marche	Veneto	AIRT	OCST	Estero	
Friuli Venezia Giulia	0	0	3	0	1	0	1	0	5
Liguria	0	0	6	0	3	1	0	0	10
Lombardia	0	0	18	0	6	1	0	0	25
Marche	0	0	1	0	0	0	0	0	1
Prov. Auton. Trento	0	0	2	0	1	0	0	0	3
Veneto	0	0	3	0	14	2	0	0	19
AIRT	0	0	4	0	0	-	-	-	4
OCST	0	0	0	0	0	-	-	-	0
Estero	0	0	0	0	0	-	-	-	0
<b>Totale</b>	<b>0</b>	<b>0</b>	<b>37</b>	<b>0</b>	<b>25</b>	<b>4</b>	<b>1</b>	<b>0</b>	<b>67</b>

## REGIONE DI RESIDENZA DEI PAZIENTI TRAPIANTATI

TABELLA 25: REGIONE DI RESIDENZA DEI PAZIENTI TRAPIANTATI NELLE REGIONI NITp										
RENE										
Regione di residenza										
Regione di trapianto	Friuli-VG	Liguria	Lombardia	Marche	P.A.Trento	Veneto	AIRT	OCST	Estero	Totale
Friuli Venezia Giulia	34	0	0	0	0	2	4	0	0	40
Liguria	0	32	0	0	0	0	9	8	0	49
Lombardia	0	3	252	1	1	2	13	27	1	300
Marche	0	0	0	19	0	0	7	9	0	35
Veneto	1	0	8	2	14	148	28	23	1	225
<b>Totale</b>	<b>35</b>	<b>35</b>	<b>260</b>	<b>22</b>	<b>15</b>	<b>152</b>	<b>61</b>	<b>67</b>	<b>2</b>	<b>649</b>
CUORE										
Regione di residenza										
Regione di trapianto	Friuli-VG	Liguria	Lombardia	Marche	P.A.Trento	Veneto	AIRT	OCST	Estero	Totale
Friuli Venezia Giulia	15	0	1	0	0	6	4	3	0	29
Liguria	0	0	0	0	0	0	0	0	0	0
Lombardia	0	10	34	2	0	1	13	14	1	75
Marche	0	0	0	0	0	0	0	0	0	0
Veneto	2	0	5	0	1	23	3	3	0	37
<b>Totale</b>	<b>17</b>	<b>10</b>	<b>40</b>	<b>2</b>	<b>1</b>	<b>30</b>	<b>20</b>	<b>20</b>	<b>1</b>	<b>141</b>
FEGATO										
Regione di residenza										
Regione di trapianto	Friuli-VG	Liguria	Lombardia	Marche	P.A.Trento	Veneto	AIRT	OCST	Estero	Totale
Friuli Venezia Giulia	16	0	5	0	1	7	2	2	0	33
Liguria	0	17	0	0	0	0	4	9	0	30
Lombardia	1	4	165	2	0	5	17	14	4	212
Marche	0	0	3	19	1	0	5	15	0	43
Veneto	1	0	7	0	3	47	6	25	0	89
<b>Totale</b>	<b>18</b>	<b>21</b>	<b>180</b>	<b>21</b>	<b>5</b>	<b>59</b>	<b>34</b>	<b>65</b>	<b>4</b>	<b>407</b>

(segue)

## REGIONE DI RESIDENZA DEI PAZIENTI TRAPIANTATI

TABELLA 25: REGIONE DI RESIDENZA DEI PAZIENTI TRAPIANTATI NELLE REGIONI NITp										
PANCREAS										
Regione di residenza										
Regione di trapianto	Friuli-VG	Liguria	Lombardia	Marche	P.A.Trento	Veneto	AIRT	OCST	Estero	Totale
Friuli Venezia Giulia	2	0	0	0	0	0	0	0	0	2
Liguria	0	3	0	0	0	0	0	0	0	3
Lombardia	0	1	6	1	0	0	5	2	0	15
Marche	0	0	0	0	0	0	0	1	0	1
Veneto	0	0	0	0	0	4	0	1	1	6
<b>Totale</b>	<b>2</b>	<b>4</b>	<b>6</b>	<b>1</b>	<b>0</b>	<b>4</b>	<b>5</b>	<b>4</b>	<b>1</b>	<b>27</b>
POLMONE										
Regione di residenza										
Regione di trapianto	Friuli-VG	Liguria	Lombardia	Marche	P.A.Trento	Veneto	AIRT	OCST	Estero	Totale
Friuli Venezia Giulia	0	0	0	0	0	0	0	0	0	0
Liguria	0	0	0	0	0	0	0	0	0	0
Lombardia	1	2	22	0	0	5	4	3	0	37
Marche	0	0	0	0	0	0	0	0	0	0
Veneto	2	3	1	1	1	8	1	8	0	25
<b>Totale</b>	<b>3</b>	<b>5</b>	<b>23</b>	<b>1</b>	<b>1</b>	<b>13</b>	<b>5</b>	<b>11</b>	<b>0</b>	<b>62</b>
INTESTINO										
Regione di residenza										
Regione di trapianto	Friuli-VG	Liguria	Lombardia	Marche	P.A.Trento	Veneto	AIRT	OCST	Estero	Totale
Friuli Venezia Giulia	0	0	0	0	0	0	0	0	0	0
Liguria	0	0	0	0	0	0	0	0	0	0
Lombardia	0	0	1	0	0	0	1	0	0	2
Marche	0	0	0	0	0	0	0	0	0	0
Veneto	0	0	0	0	0	0	0	0	0	0
<b>Totale</b>	<b>0</b>	<b>0</b>	<b>1</b>	<b>0</b>	<b>0</b>	<b>0</b>	<b>1</b>	<b>0</b>	<b>0</b>	<b>2</b>

N.B. sono compresi i trapianti combinati

## REGIONE DI RESIDENZA DEI PAZIENTI IN LISTA

TABELLA 26: REGIONE DI RESIDENZA DEI PAZIENTI IN LISTA NELLE REGIONI NITp										
RENE										
Regione di residenza										
Regione di trapianto	Friuli-VG	Liguria	Lombardia	Marche	P.A.Trento	Veneto	AIRT	OCST	Estero	Totale
Friuli Venezia Giulia	88	0	3	0	0	10	27	13	0	141
Liguria	0	171	4	0	0	0	35	47	0	257
Lombardia	2	8	989	4	1	8	153	204	1	1.370
Marche	0	0	0	107	0	0	31	38	0	176
Veneto	9	1	12	21	17	331	117	146	0	654
<b>Totale</b>	<b>99</b>	<b>180</b>	<b>1.008</b>	<b>132</b>	<b>18</b>	<b>349</b>	<b>363</b>	<b>448</b>	<b>1</b>	<b>2.598</b>
CUORE										
Regione di residenza										
Regione di trapianto	Friuli-VG	Liguria	Lombardia	Marche	P.A.Trento	Veneto	AIRT	OCST	Estero	Totale
Friuli Venezia Giulia	5	0	3	0	0	7	4	0	0	19
Liguria	0	0	0	0	0	0	0	0	0	0
Lombardia	0	25	89	8	1	4	50	100	0	277
Marche	0	0	0	0	0	0	0	0	0	0
Veneto	1	3	32	0	2	69	16	7	1	131
<b>Totale</b>	<b>6</b>	<b>28</b>	<b>124</b>	<b>8</b>	<b>3</b>	<b>80</b>	<b>70</b>	<b>107</b>	<b>1</b>	<b>427</b>
FEGATO										
Regione di residenza										
Regione di trapianto	Friuli-VG	Liguria	Lombardia	Marche	P.A.Trento	Veneto	AIRT	OCST	Estero	Totale
Friuli Venezia Giulia	22	0	7	0	0	6	3	0	0	38
Liguria	0	19	0	0	0	0	3	9	0	31
Lombardia	1	0	163	0	0	2	18	30	1	215
Marche	1	0	0	22	0	0	3	11	0	37
Veneto	1	0	15	2	3	67	11	60	1	160
<b>Totale</b>	<b>25</b>	<b>19</b>	<b>185</b>	<b>24</b>	<b>3</b>	<b>75</b>	<b>38</b>	<b>110</b>	<b>2</b>	<b>481</b>

(segue)

## REGIONE DI RESIDENZA DEI PAZIENTI IN LISTA

TABELLA 26: REGIONE DI RESIDENZA DEI PAZIENTI IN LISTA NELLE REGIONI NITp										
PANCREAS										
Regione di residenza										
Regione di trapianto	Friuli-VG	Liguria	Lombardia	Marche	P.A.Trento	Veneto	AIRT	OCST	Estero	Totale
Friuli Venezia Giulia	1	0	0	0	0	0	0	0	0	1
Liguria	0	2	1	0	0	0	0	1	0	4
Lombardia	4	4	34	3	0	6	34	48	0	133
Marche	0	0	0	6	0	0	0	0	0	6
Veneto	0	0	1	1	0	7	1	4	0	14
<b>Totale</b>	<b>5</b>	<b>6</b>	<b>36</b>	<b>10</b>	<b>0</b>	<b>13</b>	<b>35</b>	<b>53</b>	<b>0</b>	<b>158</b>
POLMONE										
Regione di residenza										
Regione di trapianto	Friuli-VG	Liguria	Lombardia	Marche	P.A.Trento	Veneto	AIRT	OCST	Estero	Totale
Friuli Venezia Giulia	0	0	0	0	0	0	0	0	0	0
Liguria	0	0	0	0	0	0	0	0	0	0
Lombardia	2	9	42	3	0	7	26	32	0	121
Marche	0	0	0	0	0	0	0	0	0	0
Veneto	3	2	6	4	3	34	15	19	0	86
<b>Totale</b>	<b>5</b>	<b>11</b>	<b>48</b>	<b>7</b>	<b>3</b>	<b>41</b>	<b>41</b>	<b>51</b>	<b>0</b>	<b>207</b>
INTESTINO										
Regione di residenza										
Regione di trapianto	Friuli-VG	Liguria	Lombardia	Marche	P.A.Trento	Veneto	AIRT	OCST	Estero	Totale
Friuli Venezia Giulia	0	0	0	0	0	0	0	0	0	0
Liguria	0	0	0	0	0	0	0	0	0	0
Lombardia	0	0	1	0	0	0	1	0	0	2
Marche	0	0	0	0	0	0	0	0	0	0
Veneto	0	0	0	0	0	0	0	0	0	0
<b>Totale</b>	<b>0</b>	<b>0</b>	<b>1</b>	<b>0</b>	<b>0</b>	<b>0</b>	<b>1</b>	<b>0</b>	<b>0</b>	<b>2</b>

N.B. sono compresi i trapianti combinati

## ATTIVITA' DI LABORATORIO

TABELLA 27: ATTIVITA' DI LABORATORIO							
Laboratorio di Immunologia dei Trapianti							
Prestazione	Friuli-VG	Liguria	Lombardia	Marche	P.A.Trento	Veneto	Totale
Tipizzazione HLA A bassa risoluzione	100	38	940	84	10	277	<b>1.449</b>
Tipizzazione HLA B bassa risoluzione	100	38	940	84	10	279	<b>1.451</b>
Tipizzazione HLA C bassa risoluzione	0	1	3	0	0	3	<b>7</b>
Tipizzazione HLA DRB bassa risoluzione	66	34	353	56	9	55	<b>573</b>
Tipizzazione HLA A alta risoluzione	0	0	0	0	0	0	<b>0</b>
Tipizzazione HLA B alta risoluzione	0	0	0	0	0	0	<b>0</b>
Tipizzazione HLA DRB alta risoluzione	33	5	575	27	0	130	<b>770</b>
Tipizzazione HLA DPB alta risoluzione	0	1	1	0	0	3	<b>5</b>
Tipizzazione HLA DQB alta risoluzione	0	0	0	0	0	0	<b>0</b>
Valutazione chimerismo	0	1	24	0	0	13	<b>38</b>
Estrazione DNA o RNA	93	41	932	80	10	250	<b>1.406</b>
Conservazione DNA o RNA	66	31	709	62	13	194	<b>1.075</b>
Tipizzazione HLA-A,B,C sierologica	40	29	218	38	9	100	<b>434</b>
Ricerca anticorpi in linfocitotossicità (12 cellule)	413	850	5.345	606	0	2.653	<b>9.867</b>
Ricerca anticorpi in linfocitotossicità (50 cellule)	109	138	839	72	0	401	<b>1.559</b>
Identificazione anticorpi anti-HLA	117	306	1.513	111	0	776	<b>2.823</b>
Ricerca anticorpi con Luminex	229	649	1.838	170	0	795	<b>3.681</b>
% PRA con Luminex anti-classe I	37	31	285	23	0	123	<b>499</b>
% PRA con Luminex anti-classe II	24	22	151	23	0	85	<b>305</b>
Crossmatch per trap da vivente con citometria	0	0	0	0	0	1	<b>1</b>
Crossmatch per trap da vivente con linfocitotossicità	3	0	117	0	0	147	<b>267</b>
Auto crossmatch	1	0	314	0	0	159	<b>474</b>
Crioconservazione siero pre-trapianto	693	1.586	6.896	819	15	3.620	<b>13.629</b>
Conservazione campioni sangue	150	49	1.304	119	17	456	<b>2.095</b>
<b>Immunoematologia</b>							
<b>Prestazione</b>							
Gruppo ABO controllo	136	37	1.074	92	9	386	<b>1.734</b>