



Nord Italia Transplant

RESOCONTO AL 31 DICEMBRE 2009

**TABELLA 1: ATTIVITA' DI REPERIMENTO NELLE REGIONI NITp.
CONFRONTO AL 31 DICEMBRE TRA GLI ANNI 2008 E 2009**

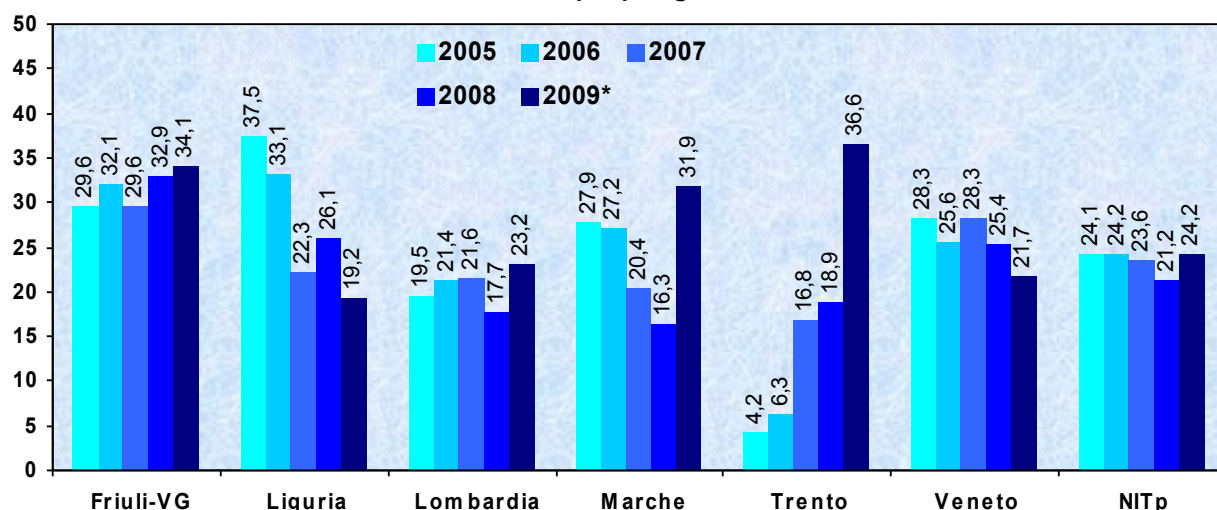
Regioni di prelievo	Segnalati		Procurati*		Effettivi**		Utilizzati			Opposizioni	
	2008	2009	2008	2009	2008	2009	2008	2009	Diff	2008	2009
Friuli Venezia Giulia	60	62	41	48	40	44	39	42	+3	15	10
Liguria	75	62	52	38	48	34	41	31	-10	21	19
Lombardia	263	359	176	240	169	231	160	226	+66	67	90
Marche	58	89	33	56	27	52	24	50	+26	21	23
Prov. Auton. Trento	15	22	9	19	9	19	9	19	+10	4	2
Veneto	208	198	148	124	130	116	115	106	-9	45	59
NITp	679	792	459	525	423	496	388	474	+86	173	203

* Potenziali donatori preliminarmente idonei, per i quali è stato acquisito il consenso e dei quali sono stati proposti gli organi

** Potenziali donatori dai quali sono stati prelevati organi, indipendentemente dal loro effettivo utilizzo

N.B. in Lombardia sono compresi: 1 donatore effettivo e 2 donatori utilizzati a cuore fermo nel 2008 e 1 donatore effettivo e 1 donatore utilizzato a cuore fermo nel 2009

Donatori utilizzati p.m.p. negli ultimi 5 anni



* dato calcolato sulla popolazione italiana al 1 gennaio 2009 (dati ISTAT)

**TABELLA 2: ATTIVITA' DI TRAPIANTO NELLE REGIONI NITp.
CONFRONTO AL 31 DICEMBRE TRA GLI ANNI 2008 E 2009**

Regioni di prelievo	Rene		Cuore		Fegato		Pancreas		Polmone		Intestino		Totale*	
	2008	2009	2008	2009	2008	2009	2008	2009	2008	2009	2008	2009	2008	2009
Friuli Venezia Giulia	39	49	27	29	30	34	1	2	0	0	0	0	96	110
Liguria	44	51	0	0	34	26	3	0	0	0	0	0	77	74
Lombardia	279	322	91	106	174	231	19	26	33	38	2	3	580	700
Marche	33	43	0	0	30	46	3	2	0	0	0	0	64	89
Veneto	179	248	43	48	83	80	7	16	23	24	0	0	326	398
NITp	574	713	161	183	351	417	33	46	56	62	2	3	1.143	1.371

* I trapianti combinati sono conteggiati singolarmente



Nord Italia Transplant

RESOCONTO AL 31 DICEMBRE 2009

TABELLA 3: ATTIVITA' DI REPERIMENTO NEI CENTRI NITp.
CONFRONTO AL 31 DICEMBRE TRA GLI ANNI 2008 E 2009

Centro di prelievo	Segnalati		Procurati*		Effettivi**		Utilizzati			Opposizioni	
	2008	2009	2008	2009	2008	2009	2008	2009	Diff	2008	2009
PN-Pordenone	8	12	6	6	6	6	5	6	+1	2	5
TS-Cattinara	12	13	9	10	9	9	9	7	-2	2	1
TS-Clinica pediatrica	0	1	0	1	0	1	0	1	+1	0	0
UD-Az.Osp-Univ. S.M.M.	40	36	26	31	25	28	25	28	+3	11	4
Friuli Venezia Giulia	60	62	41	48	40	44	39	42	+3	15	10
GE-Galliera	6	2	6	2	5	2	3	2	-1	0	0
GE-Gaslini	2	2	1	1	1	1	1	1	-	1	1
GE-Lavagna	2	5	2	4	2	3	1	3	+2	0	1
GE-Sampierdarena	5	7	2	3	2	2	1	2	+1	3	3
GE-San Martino	33	25	23	13	21	13	19	11	-8	8	10
GE-Voltri	0	1	0	1	0	0	0	0	-	0	0
IM-Imperia	2	2	1	1	1	1	1	1	-	1	0
IM-Sanremo	6	2	5	2	4	1	4	1	-3	1	0
SP-La Spezia	0	2	0	2	0	2	0	2	+2	0	0
SV-Pietra Ligure	16	13	10	8	10	8	9	7	-2	6	4
SV-Savona	3	1	2	1	2	1	2	1	-1	1	0
Liguria	75	62	52	38	48	34	41	31	-10	21	19
BG-Bergamo	27	28	13	22	12	22	11	21	+10	6	4
BG-Seriate	4	7	3	3	3	3	3	3	-	1	3
BG-Zingonia	0	2	0	2	0	2	0	2	+2	0	0
BS-Brescia	24	27	19	21	17	20	16	20	+4	3	4
BS-Chiari	0	2	0	1	0	1	0	1	+1	0	1
BS-Desenzano/Gavardo	3	5	1	3	1	3	1	3	+2	2	1
BS-Esine	0	1	0	1	0	1	0	1	+1	0	0
BS-Leno/Manerbio	0	1	0	0	0	0	0	0	-	0	1
CO-S.Anna	10	8	8	5	8	4	7	4	-3	2	1
CO-Valduce	1	3	1	2	1	2	1	2	+1	0	1
CR-Crema	2	0	2	0	2	0	2	0	-2	0	0
CR-Cremona	18	25	8	14	8	13	8	13	+5	9	7
LC-Lecco	10	14	8	10	8	10	8	10	+2	2	2
LC-Merate	0	2	0	0	0	0	0	0	-	0	2
LO-Lodi	3	6	3	5	3	4	3	4	+1	0	1
MI-Desio	0	2	0	2	0	2	0	2	+2	0	0
MI-Fatebenefratelli	8	10	7	7	7	6	7	6	-1	1	3
MI-Legnano	12	22	6	8	4	8	4	7	+3	5	10
MI-Magenta	0	3	0	2	0	2	0	2	+2	0	1
MI-Melegnano	0	3	0	2	0	2	0	2	+2	0	0
MI-Monza	22	31	9	17	9	15	9	14	+5	13	10
MI-Niguarda	32	31	21	22	21	22	21	22	+1	8	8

(segue)



Nord Italia Transplant

RESOCONTO AL 31 DICEMBRE 2009

(TABELLA 3): ATTIVITA' DI REPERIMENTO NEI CENTRI NITp.
CONFRONTO AL 31 DICEMBRE TRA GLI ANNI 2008 E 2009

Centro di prelievo	Segnalati		Procurati*		Effettivi**		Utilizzati			Opposizioni	
	2008	2009	2008	2009	2008	2009	2008	2009	Diff	2008	2009
MI-Policlinico	15	21	8	11	8	11	8	11	+3	6	10
MI-Rho	1	0	1	0	1	0	0	0	-	0	0
MI-Sacco	0	2	0	1	0	1	0	1	+1	0	1
MI-San Raffaele	15	23	9	14	9	14	7	14	+7	5	8
MI-Vimercate	0	2	0	1	0	1	0	1	+1	0	1
MN-Mantova	0	5	0	5	0	5	0	5	+5	0	0
PV-San Matteo	31	27	27	22	27	21	25	20	-5	2	4
PV-Vigevano	0	1	0	0	0	0	0	0	-	0	0
SO-Sondalo	9	10	7	9	6	9	6	9	+3	2	1
VA-Busto Arsizio	3	7	3	6	2	6	2	5	+3	0	1
VA-Gallarate	5	9	4	7	4	7	3	7	+4	0	1
VA-Saronno	1	1	1	0	1	0	1	0	-1	0	1
VA-Tradate	0	1	0	1	0	1	0	1	+1	0	0
VA-Varese	7	17	7	14	7	13	7	13	+6	0	2
Lombardia	263	359	176	240	169	231	160	226	+66	67	90
AN-Ancona	29	40	14	30	11	28	11	28	+17	13	7
AN-Fabriano	4	10	3	7	2	6	2	5	+3	0	1
AN-Jesi	1	1	0	1	0	1	0	1	+1	1	0
AN-Salesi	2	3	2	3	2	3	2	3	+1	0	0
AN-Senigallia	1	4	1	2	1	1	0	1	+1	0	2
AP-Ascoli Piceno	1	2	0	0	0	0	0	0	-	1	2
AP-Fermo	2	1	1	1	0	1	0	1	+1	1	0
AP-S.B. del Tronto	5	5	2	0	2	0	1	0	-1	3	5
MC-Camerino	1	1	1	0	1	0	1	0	-1	0	1
MC-Civitanova Marche	1	0	1	0	1	0	1	0	-1	0	0
MC-Macerata	2	5	1	2	1	2	1	2	+1	0	1
PU-Fano	1	5	1	3	1	3	1	2	+1	0	1
PU-Pesaro	5	8	3	4	2	4	1	4	+3	2	2
PU-Urbino	3	4	3	3	3	3	3	3	-	0	1
Marche	58	89	33	56	27	52	24	50	+26	21	23
TN-Trento	15	22	9	19	9	19	9	19	+10	4	2
P.A. Trento	15	22	9	19	9	19	9	19	+10	4	2
BL-Belluno	11	10	10	7	9	6	7	6	-1	1	3
BL-Feltre	2	3	1	3	1	3	1	2	+1	1	0
PD-Cittadella	4	9	2	5	2	4	2	4	+2	2	4
PD-Este	3	1	3	0	3	0	3	0	-3	0	1
PD-Monselice	2	4	0	3	0	2	0	1	+1	2	1
PD-Padova	32	37	25	21	21	19	21	16	-5	6	12

(segue)



Nord Italia Transplant

RESOCONTO AL 31 DICEMBRE 2009

(TABELLA 3): ATTIVITA' DI REPERIMENTO NEI CENTRI NITp.
CONFRONTO AL 31 DICEMBRE TRA GLI ANNI 2008 E 2009

Centro di prelievo	Segnalati		Procurati*		Effettivi**		Utilizzati			Opposizioni	
	2008	2009	2008	2009	2008	2009	2008	2009	Diff	2008	2009
PD-Padova Ciln.Ped.	2	2	1	2	1	2	1	2	+1	1	0
PD-Piove di Sacco	2	2	2	2	2	2	2	1	-1	0	0
RO-Adria	0	1	0	1	0	1	0	1	+1	0	0
RO-Rovigo	9	4	8	2	7	2	6	2	-4	1	2
RO-Trecenta	0	1	0	1	0	1	0	1	+1	0	0
TV-Castelfranco Veneto	0	1	0	0	0	0	0	0	-	0	0
TV-Conegliano	0	1	0	1	0	1	0	1	+1	0	0
TV-Montebelluna	5	4	3	3	2	3	2	3	+1	2	1
TV-Treviso	32	23	23	16	22	15	19	14	-5	3	6
VE-Dolo	2	2	1	1	1	1	1	1	-	1	1
VE-Mestre	22	21	14	10	11	10	9	10	+1	5	9
VE-Mirano	2	4	1	3	1	3	0	2	+2	1	1
VE-Portogruaro	1	0	1	0	1	0	0	0	-	0	0
VE-San Donà di Piave	2	1	2	1	2	1	2	1	-1	0	0
VE-Venezia	1	1	0	0	0	0	0	0	-	0	0
VI-Arzignano	2	0	1	0	1	0	1	0	-1	1	0
VI-Bassano del Grappa	6	3	4	2	4	1	3	1	-2	1	0
VI-Schio	0	6	0	4	0	4	0	4	+4	0	2
VI-Thiene	2	0	2	0	2	0	2	0	-2	0	0
VI-Vicenza	30	14	14	8	13	8	13	8	-5	13	5
VR-Legnago	2	3	2	0	1	0	0	0	-	0	0
VR-Verona Borgo Roma	0	1	0	1	0	1	0	1	+1	0	0
VR-Verona Borgo Trento	32	39	28	27	23	26	20	24	+4	4	11
Veneto	208	198	148	124	130	116	115	106	-9	45	59
NITp	679	792	459	525	423	496	388	474	+86	173	203

* Potenziali donatori preliminarmente idonei, per i quali è stato acquisito il consenso e dei quali sono stati proposti gli organi

** Potenziali donatori dai quali sono stati prelevati organi, indipendentemente dal loro effettivo utilizzo

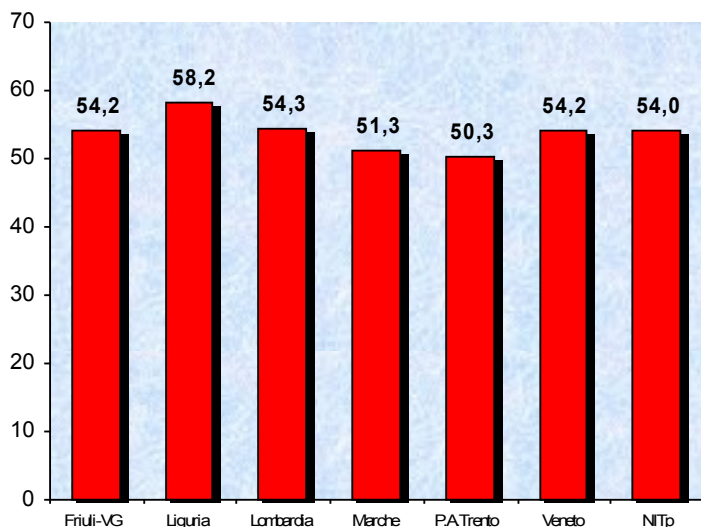
N.B. in Lombardia sono compresi: 1 donatore effettivo e 2 donatori utilizzati a cuore fermo nel 2008 e 1 donatore effettivo e 1 donatore utilizzato a cuore fermo nel 2009



Nord Italia Transplant

RESOCONTO AL 31 DICEMBRE 2009

Età media dei donatori NITp utilizzati nel 2009



Età dei donatori NITp utilizzati negli ultimi 10 anni

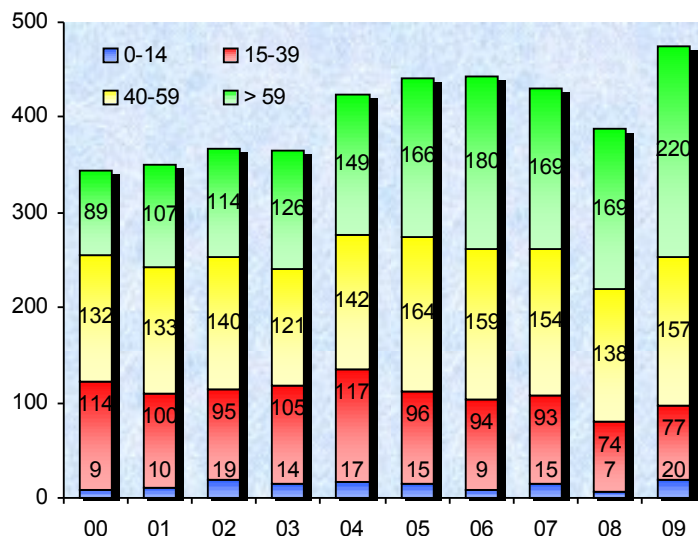


TABELLA 4: ORGANI DA DONATORI NON NITp OFFERTI AL NITp NEL 2009

CIR	Rene		Cuore		Fegato		Pancreas		Polmone		Intestino		Totale	
	prop	uti	prop	uti	prop	uti	prop	uti	prop	uti	prop	uti	prop	uti
AIRT	53	23	33	12	42	16	5	3	20	3	2	2	155	59
OCST	34	15	40	14	57	14	3	2	8	2	5	1	147	48
Eestero	2	0	14	1	16	2	0	0	19	0	1	0	52	3
Totale	89	38	87	27	115	32	8	5	47	5	8	3	354	110

Da donatori AIRT sono compresi:

- 1 fegato splittato e trapiantato in due pazienti NITp
- 1 paziente NITp trapiantato di fegato+pancreas+intestino
- 1 paziente NITp trapiantato di emifegato+intestino

Da donatori OCST sono compresi:

- 1 fegato splittato e trapiantato in due pazienti NITp
- 1 paziente NITp trapiantato di cuore+isole pancreatiche
- 1 paziente NITp trapiantato di cuore+fegato
- 1 paziente NITp trapiantato di cuore+doppio polmone
- 1 paziente NITp trapiantato di fegato+pancreas+intestino

TABELLA 5: ORGANI DA DONATORI NITp UTILIZZATI IN AREA NON NITp NEL 2009

CIR	Rene	Cuore	Fegato	Pancreas	Polmone	Intestino	Totale
AIRT	5	8	25	0	3	0	41
OCST	17	9	15	0	4	0	45
Eestero	2	1	2	0	0	0	5
Totale	24	18	42	0	7	0	91



Nord Italia Transplant

RESOCONTO AL 31 DICEMBRE 2009

TABELLA 6: ATTIVITA' DI TRAPIANTO NELLE REGIONI NITp NEL 2009															
Attività di trapianto per tipologia															
Centri di trapianto	R	DKG	R+P	R+C	R+F	C	C+DL	F	E	E+I	F+P+I	P	ML	DL	Totale
Udine	44	1	2		2	29		30	2						110
Friuli Venezia Giulia	44	1	2		2	29		30	2						110
GE-S.Martino	44	4			3			21	2						74
Liguria	44	4			3			21	2						74
Bergamo	31	6	1	1	1	30		57	25	1	2		8	9	172
Brescia	55														55
MI-Niguarda	55		4		1	38		69	2				3	2	174
MI-Policlinico	55							35	4				2	5	101
MI-S.Raffaele	21	4	10									8			43
MI-Tumori								34							34
Pavia	25			1		35	1						3	5	70
Varese	46	4	1												51
Lombardia	288	14	16	2	2	103	1	195	31	1	2	8	16	21	700
Ancona	41		2					43	3						89
Marche	41		2					43	3						89
Padova	52	15	16	1*	1	22		54	8				8	16	193
Padova Clin. Ped.	23														23
Treviso	46	12													58
Vicenza	26	5													31
Verona	45	6				25		15	2						93
Veneto	192	38	16	1	1	47		69	10				8	16	398
NITp	609	57	36	3	8	179	1	358	48	1	2	8	24	37	1.371

* trapianto eseguito in collaborazione con la Clinica Pediatrica

Legenda

R: trapianto di rene

DKG: trapianto di doppio rene

C: trapianto di cuore

F: trapianto di fegato

E: trapianto di emifegato

P: trapianto di pancreas

I: trapianto di intestino

ML: trapianto di polmone singolo

DL: trapianto di polmone doppio



Nord Italia Transplant

RESOCONTO AL 31 DICEMBRE 2009

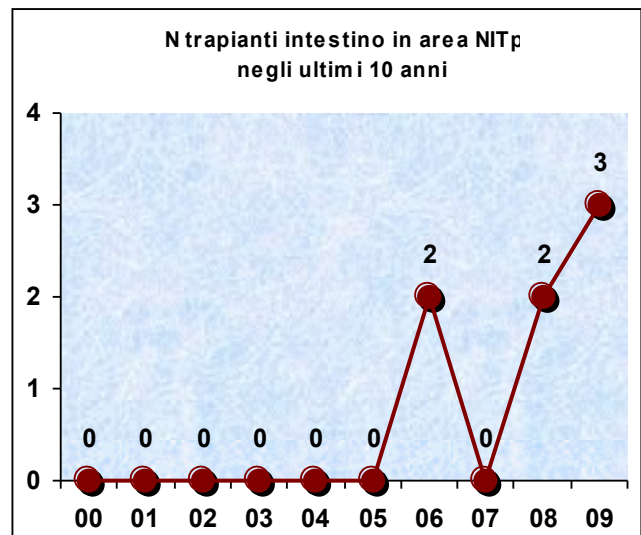
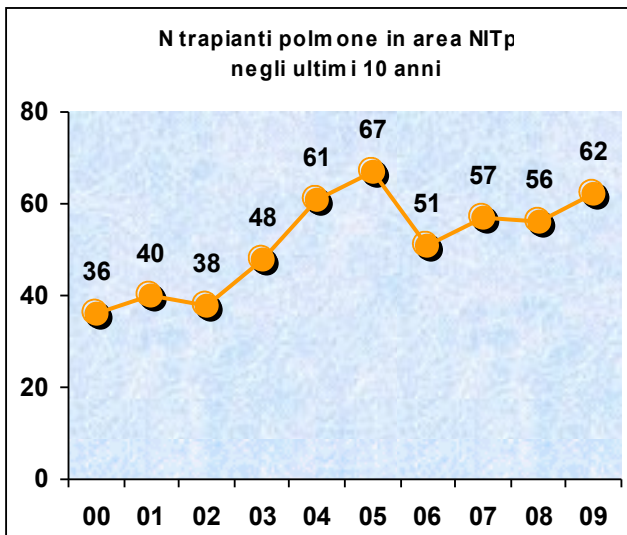
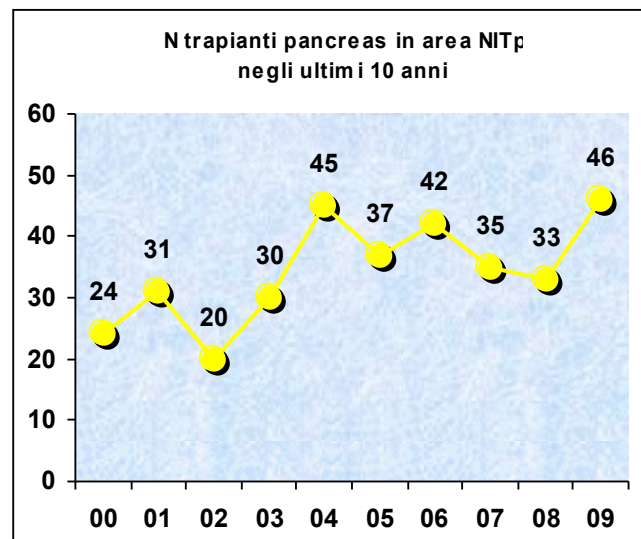
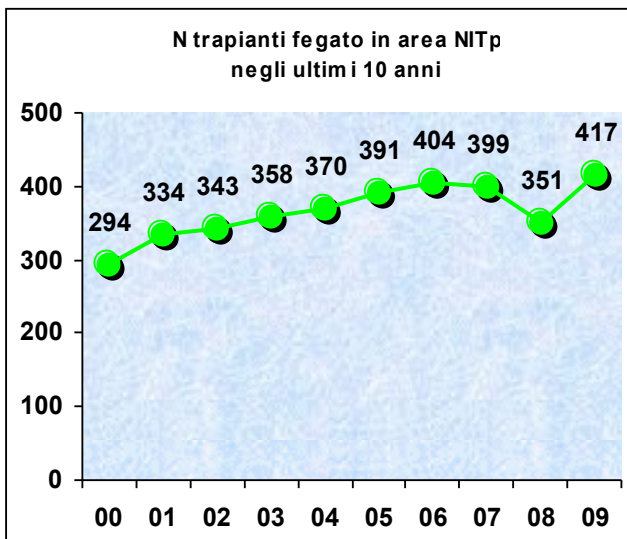
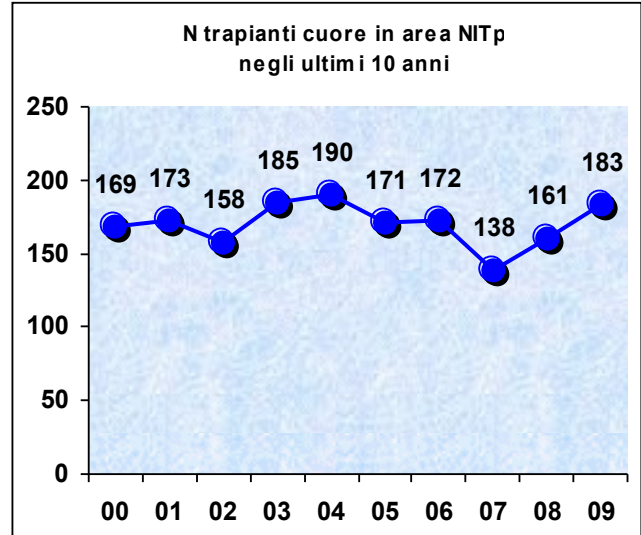
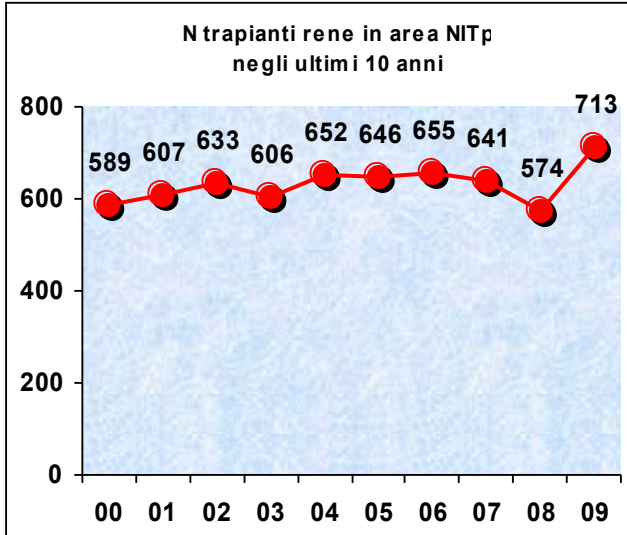
TABELLA 7: ATTIVITA' DI TRAPIANTO E GESTIONE DELLA LISTA NELLE REGIONI NITp NEL 2009																		
Centri di trapianto	Rene			Cuore			Fegato			Pancreas			Polmone			Intestino		
	tx	ins	lista	tx	ins	lista	tx	ins	lista	tx	ins	lista	tx	ins	lista	tx	ins	
Udine	49	59	91	29	35	15	34	39	27	2	0	0						
Friuli Venezia Giulia	49	59	91	29	35	15	34	39	27	2	0	0						
GE-S.Martino	51	98	244				26	35	42	0	0	7						
Liguria	51	98	244				26	35	42	0	0	7						
Bergamo	40	79	199	31	37	37	86	109	93	3	6	4	17	24	12	3	2	1
Brescia	55	80	246															
MI-Niguarda	60	71	199	38	41	56	72	95	73	4	10	10	5	3	4			
MI-Policlinico	55	69	242				39	45	53	0	0	1	7	7	13			
MI-S.Raffaele	35	80	137							18	46	111						
MI-Tumori							34	37	10									
Pavia	26	61	121	37	76	214							9	30	69			
Varese	51	87	170							1	0	0						
Lombardia	322	527	1.314	106	154	307	231	286	229	26	62	126	38	64	98	3	2	1
Ancona	43	90	178				46	47	29	2	4	7						
Marche	43	90	178				46	47	29	2	4	7						
Padova	84	102	228	23*	35	90	63	100	154	16	10	4	24	31	78			
Padova Clin. Ped.	24	17	31															
Treviso	58	56	140															
Vicenza	31	38	86															
Verona	51	104	176	25	37	36	17	25	10									
Veneto	248	317	661	48	72	126	80	125	164	16	10	4	24	31	78			
NITp	713	1.091	2.488	183	261	448	417	532	491	46	76	144	62	95	176	3	2	1

*è compreso un trapianto rene+cuore eseguito in collaborazione con la Clinica Pediatrica



Nord Italia Transplant

RESOCONTO AL 31 DICEMBRE 2009





Nord Italia Transplant

RESOCONTO AL 31 DICEMBRE 2009

TABELLA 8: ORGANI PRELEVATI E TRAPIANTI EFFETTUATI IN AREA NITp E NON NEL 2009									
Regione di prelievo	Regione di trapianto								TOTALE
	Friuli-VG	Liguria	Lombardia	Marche	Veneto	AIRT	OCST	Eestero	
Friuli Venezia Giulia	57	5	25	7	21	4	7	0	126
Liguria	4	30	24	2	8	3	2	0	73
Lombardia	17	13	489	10	85	15	16	2	647
Marche	6	2	37	56	30	7	7	1	146
Prov. Auton. Trento	6	2	13	3	32	1	1	2	60
Veneto	13	10	60	7	193	9	5	0	297
AIRT	3	6	31	1	16	-	-	-	57
OCST	4	6	19	2	13	-	-	-	44
Eestero	0	0	2	1	0	-	-	-	3
TOTALE	110	74	700	89	398	39	38	5	1.453

TABELLA 9: RENI PRELEVATI E TRAPIANTI EFFETTUATI IN AREA NITp E NON NITp NEL 2009									
Regione di prelievo	Regione di trapianto								TOTALE
	Friuli-VG	Liguria	Lombardia	Marche	Veneto	AIRT	OCST	Eestero	
Friuli Venezia Giulia	26	4	15	4	16	0	2	0	67
Liguria	1	19	9	1	4	0	1	0	35
Lombardia	8	9	238	9	58	2	5	1	330
Marche	4	2	17	23	18	2	4	0	70
Prov. Auton. Trento	2	1	5	2	20	0	0	1	31
Veneto	5	6	28	4	117	0	3	0	163
AIRT	2	5	8	0	8	-	-	-	23
OCST	1	5	2	0	7	-	-	-	15
Eestero	0	0	0	0	0	-	-	-	0
TOTALE	49	51	322	43	248	4	15	2	734



Nord Italia Transplant

RESOCONTO AL 31 DICEMBRE 2009

TABELLA 10: CUORI PRELEVATI E TRAPIANTI EFFETTUATI IN AREA NITp E NON NITp NEL 2009									
Regione di prelievo	Regione di trapianto								TOTALE
	Friuli-VG	Liguria	Lombardia	Marche	Veneto	AIRT	OCST	Eestero	
Friuli Venezia Giulia	11	0	1	0	1	1	2	0	16
Liguria	3	0	4	0	2	1	0	0	10
Lombardia	2	0	68	0	11	2	4	0	87
Marche	2	0	6	0	7	3	0	1	19
Prov. Auton. Trento	2	0	1	0	4	0	1	0	8
Veneto	6	0	7	0	18	1	2	0	34
AIRT	0	0	9	0	3	-	-	-	12
OCST	3	0	9	0	2	-	-	-	14
Eestero	0	0	1	0	0	-	-	-	1
TOTALE	29	0	106	0	48	8	9	1	201

TABELLA 11: FEGATI PRELEVATI E TRAPIANTI EFFETTUATI IN AREA NITp E NON NITp NEL 2009									
Regione di prelievo	Regione di trapianto								TOTALE
	Friuli-VG	Liguria	Lombardia	Marche	Veneto	AIRT	OCST	Eestero	
Friuli Venezia Giulia	20	1	9	3	3	3	3	0	42
Liguria	0	12	10	1	0	2	1	0	26
Lombardia	7	4	158	1	13	10	7	1	201
Marche	1	1	8	33	1	1	3	0	48
Prov. Auton. Trento	2	1	6	1	8	1	0	1	20
Veneto	3	5	21	3	46	8	1	0	87
AIRT	1	1	10	1	5	-	-	-	18
OCST	0	1	8	2	4	-	-	-	15
Eestero	0	0	1	1	0	-	-	-	2
TOTALE	34	26	231	46	80	25	15	2	459



Nord Italia Transplant

RESOCONTO AL 31 DICEMBRE 2009

TABELLA 12: PANCREAS PRELEVATI E TRAPIANTI EFFETTUATI IN AREA NITp E NON NITp NEL 2009									
Regione di prelievo	Regione di trapianto								TOTALE
	Friuli-VG	Liguria	Lombardia	Marche	Veneto	AIRT	OCST	Eestero	
Friuli Venezia Giulia	0	0	1	0	0	0	0	0	1
Liguria	0	0	1	0	0	0	0	0	1
Lombardia	0	0	16	0	0	0	0	0	16
Marche	0	0	4	2	1	0	0	0	7
Prov. Auton. Trento	0	0	0	0	1	0	0	0	1
Veneto	2	0	0	0	14	0	0	0	16
AIRT	0	0	3	0	0	-	-	-	3
OCST	0	0	1	0	0	-	-	-	1
Eestero	0	0	0	0	0	-	-	-	0
TOTALE	2	0	26	2	16	0	0	0	46

TABELLA 13: POLMONI PRELEVATI E TRAPIANTI EFFETTUATI IN AREA NITp E NON NITp NEL 2009									
Regione di prelievo	Regione di trapianto								TOTALE
	Friuli-VG	Liguria	Lombardia	Marche	Veneto	AIRT	OCST	Eestero	
Friuli Venezia Giulia	0	0	0	0	2	0	0	0	2
Liguria	0	0	0	0	2	0	0	0	2
Lombardia	0	0	25	0	3	1	1	0	30
Marche	0	0	5	0	4	1	1	0	11
Prov. Auton. Trento	0	0	1	0	0	0	0	0	1
Veneto	0	0	4	0	13	0	0	0	17
AIRT	0	0	2	0	0	-	-	-	2
OCST	0	0	1	0	0	-	-	-	1
Eestero	0	0	0	0	0	-	-	-	0
TOTALE	0	0	38	0	24	2	2	0	66



Nord Italia Transplant

RESOCONTO AL 31 DICEMBRE 2009

TABELLA 14: ATTIVITA' DI REPERIMENTO E TRAPIANTO IN ITALIA NEL 2009						
Regione	Donatori Utilizzati	Trapianti di rene	Trapianti di cuore	Trapianti di fegato	Trapianti di pancreas	Trapianti di polmone
Abruzzo - Molise	15	23	2	-	-	-
Basilicata	11	-	-	-	-	-
Calabria	11	19	-	-	-	-
Campania	70	84	25	56	-	-
Emilia Romagna	110	138	27	116	1	3
Friuli Venezia Giulia	42	49	29	34	2	-
Lazio	89	180	35	114	1	11
Liguria	31	51	-	26	-	-
Lombardia	226	322	106	231	26	38
Marche	50	43	-	46	2	-
Piemonte - Valle d'Aosta	116	165	30	132	3	13
Prov. Autonoma Bolzano	10	-	-	-	-	-
Prov. Autonoma Trento	19	-	-	-	-	-
Puglia	41	53	10	16	-	-
Sardegna	24	31	8	22	3	-
Sicilia	56	97	19	71	3	11
Toscana	130	131	17	116	15	11
Umbria	10	17	-	-	-	-
Veneto	106	248	48	80	16	24
Italia	1.167	1.651	356	1.060	72	111

Fonte: CNT (dati al 31 dicembre 2009)



Nord Italia Transplant

ATTIVITA' DI LABORATORIO

svolta per il trapianto di organi e tessuti e per il registro del midollo osseo lombardo

TABELLA 8: ATTIVITA' DI LABORATORIO NEL 2009		
Laboratorio di Immunologia dei Trapianti		
Prestazione	Organi e Tessuti N	Registro Midollo Lombardia N
Tipizzazione HLA A bassa risoluzione	1.455	169
Tipizzazione HLA B bassa risoluzione	1.471	169
Tipizzazione HLA C bassa risoluzione	1	30
Tipizzazione HLA DRB bassa risoluzione	1.429	190
Tipizzazione HLA A alta risoluzione	0	4
Tipizzazione HLA B alta risoluzione	0	8
Tipizzazione HLA C alta risoluzione	0	17
Tipizzazione HLA DRB alta risoluzione	6	115
Tipizzazione HLA DPB alta risoluzione	0	0
Tipizzazione HLA DQB alta risoluzione	0	9
Valutazione chimerismo	33	0
Estrazione DNA o RNA	1.485	328
Conservazione DNA o RNA	1.485	328
Totale	7.365	1.367
Tipizzazione HLA-A,B,C sierologica	490	0
Ricerca anticorpi in linfocitotossicità (12 cellule)	8.527	0
Ricerca anticorpi in linfocitotossicità (50 cellule)	2.842	0
Identificazione anticorpi anti-HLA	2.185	0
Ricerca anticorpi con Luminex	2.873	0
% PRA con Luminex anti-classe I	405	0
% PRA con Luminex anti-classe II	291	0
Crossmatch per trap da vivente con citometria	0	0
Crossmatch per trap da vivente con linfocitotossicità	155	0
Auto crossmatch	385	0
Crioconservazione siero pre-trapianto	11.987	0
Conservazione campioni sangue	1.926	163
Prelievo di sangue venoso	322	81
Cross-match pre-trapianto da cadavere	2.784	0
Totale	35.172	244
Immunoematologia		
Prestazione	Organi e Tessuti N	Registro Midollo Lombardia N
Gruppo AB0 controllo	1.892	31
TOTALE ATTIVITA' DI LABORATORIO	44.429	1.642