



Friuli Venezia Giulia

REPORT DI ATTIVITA'
2009

Prelievo e trapianto di organi

Dati aggiornati al 28 febbraio 2010



Regione Friuli Venezia Giulia

INDICE

+ **ATTIVITA' DI REPERIMENTO**

Attività di reperimento nei centri

pag. 4

+ **LISTE D'ATTESA E ATTIVITA' DI TRAPIANTO**

Rene – Attività di trapianto

pag. 5

Cuore – Attività di trapianto

pag. 6

Fegato – attività di trapianto

pag. 7

Pancreas – Attività di trapianto

pag. 8

+ **ATTIVITA' DI LABORATORIO**

Attività di laboratorio

pag. 9



LEGENDA

ATTIVITA' DI REPERIMENTO NEI CENTRI

Tabella 1

-
- Causa di non utilizzo – ACC:** arresto cardiaco comunicato successivamente alla proposta di donazione
Causa di non utilizzo – funz. det: funzione deteriorata del donatore
Causa di non utilizzo – mal. trasm: malattia neoplastica o infettiva trasmissibile al ricevente
Causa di non utilizzo – opposizione: opposizione comunicata successivamente alla proposta di donazione
Causa di non utilizzo – altro: nessun ricevente compatibile, problemi organizzativi, cause medico-legali

ATTIVITA' DI TRAPIANTO NEI CENTRI

Tabella 3 e successive

SL: soddisfacimento della lista = $N \text{ tx} / (N \text{ ins} + \text{lista anno precedente})$

Pazienti immuno: pazienti con un $\text{PRA} \geq 30$ e/o ritrapiantati

Pazienti lunga attesa: pazienti in attesa di trapianto da più di 10 anni

R: trapianto di rene

C: trapianto di cuore

F: trapianto di fegato

P: trapianto di pancreas

L: trapianto di polmone

DKG: trapianto di doppio rene

EMI: trapianto di emifegato

ML: trapianto monopolmonare

DL: trapianto bipolmonare

Codice Lista 1 (per trapianto di cuore e fegato): paziente in urgenza assoluta

Codice Lista 2A (per trapianto di cuore e fegato): paziente in urgenza

Codice Lista 2B (per trapianto di fegato) : paziente in urgenza

Codice Lista 2B (per trapianto di cuore) : paziente in lista ordinaria

Codice Lista 3 (per trapianto di cuore): paziente sospeso temporaneamente

Codice Lista 3 (per trapianto di fegato): paziente in lista ordinaria

Codice Lista 3M (per trapianto di cuore): paziente sospeso migliorato

Codice Lista 4 (per trapianto di fegato): paziente sospeso temporaneamente



ATTIVITA' DI REPERIMENTO NEI CENTRI

TABELLA 1: ATTIVITA' DI REPERIMENTO									
Centri di prelievo	DONATORI				CAUSE DI NON UTILIZZO				
	Segnalati	Procurati	Effettivi	Utilizzati	ACC	Funz Det	Mal Trasm	Opposiz	Altro
PN-Pordenone	12	6	6	6	1	0	0	5	0
TS-Cattinara	13	10	9	7	0	1	1	1	3
TS-Clinica pediatrica	1	1	1	1	0	0	0	0	0
UD-Az.Osp-Univ. S.M.M.	36	31	28	28	0	3	0	4	1
Friuli Venezia Giulia	62	48	44	42	1	4	1	10	4

TABELLA 2: ORGANI PROPOSTI, PRELEVATI E UTILIZZATI PROVENIENTI DAL FRIULI VENEZIA GIULIA																					
Centri di prelievo	Rene			Cuore			Fegato			Pancreas			Polmone			Intestino			Totale		
	prop	prel	uti	prop	prel	uti	prop	prel	uti	prop	prel	uti	prop	prel	uti	prop	prel	uti	prop	prel	uti
PN-Pordenone	18	10	7	6	2	1	9	6	6	2	0	0	7	2	2	0	0	0	42	20	16
TS-Cattinara	22	16	13	5	1	1	12	8	6	0	0	0	2	0	0	0	0	0	41	25	20
TS-Clinica pediatrica	2	2	2	1	1	1	1	1	1	1	0	0	2	0	0	0	0	0	7	4	4
UD-Az.Osp-Univ. S.M.M.	60	50	45	21	12	12	30	26	26	8	3	1	12	2	2	1	0	0	132	93	86
Friuli Venezia Giulia	102	78	67	33	16	15	52	41	39	11	3	1	23	4	4	1	0	0	222	142	126



ATTIVITA' DI TRAPIANTO DI RENE

TABELLA 3: LISTA D'ATTESA E ATTIVITA' DI TRAPIANTO DI RENE									
GESTIONE LISTA DI ATTESA									
Centri di trapianto	Pz inseriti in lista	Pz deceduti in lista	% SL	Totale pz in lista	Pazienti in lista 2009				
					In regione	Fuori regione	% fuori regione	Pz immuno in lista	Pz lunga attesa in lista
Udine	59	4	28%	91	47	44	48%	28	2
Friuli Venezia Giulia	59	4	28%	91	47	44	48%	28	2
ATTIVITA' DI TRAPIANTO									
Centri di trapianto	Tipologia di trapianto					Casi particolari			
	R	DKG	R+P	R+F	Totale	N pz immuno	N pz lunga attesa		
Udine	44	1	2	2	49	3	0		
Friuli Venezia Giulia	44	1	2	2	49	3	0		

FIGURA 1. RENE – MEDIANA D'ATTESA DEI PAZIENTI TRAPIANTATI NEL 2009 E IN LISTA D'ATTESA AL 31 DICEMBRE 2009

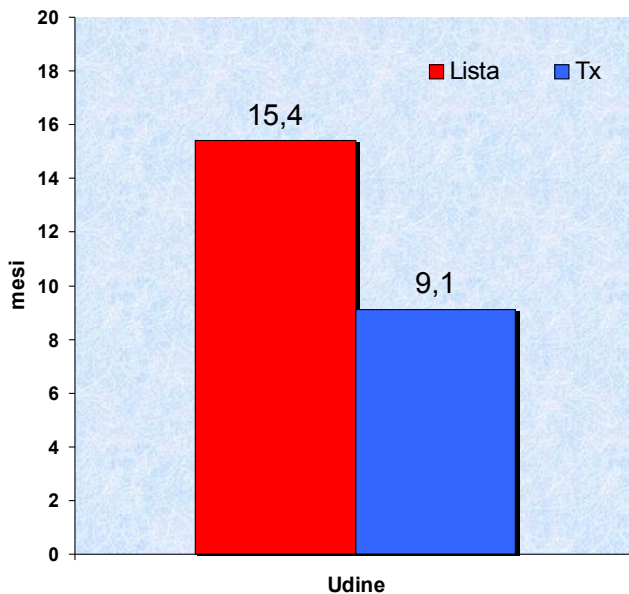
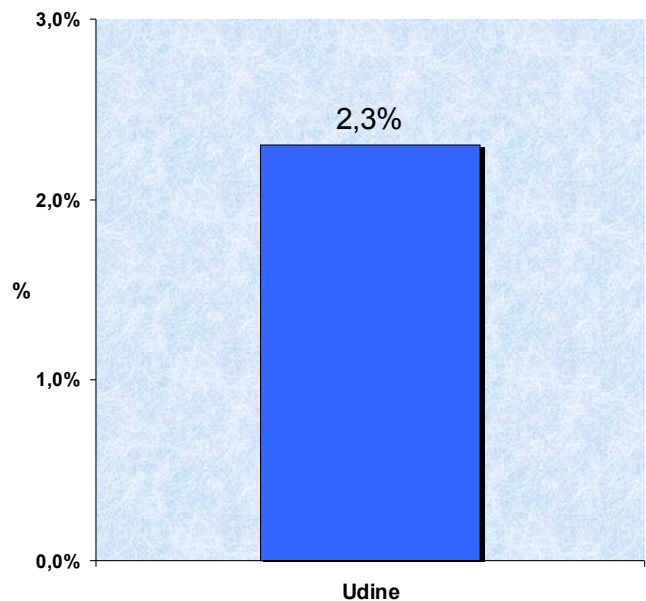


FIGURA 2. RENE – MORTALITA' DEI PAZIENTI IN LISTA PER TRAPIANTO NEL 2009





ATTIVITA' DI TRAPIANTO DI CUORE

TABELLA 4: LISTA D'ATTESA E ATTIVITA' DI TRAPIANTO DI CUORE												
GESTIONE LISTA DI ATTESA												
Centri di trapianto	Pz inseriti in lista	Pz dec in lista	% SL	Totale pz in lista	Pazienti in lista 2009							
					In reg	Fuori reg	% fuori reg	Cod lista 1	Cod lista 2A	Cod lista 2B	Cod lista 3	Cod lista 3M
Udine	35	7	58%	15	7	8	53%	0	2	13	0	0
Friuli Venezia Giulia	35	7	58%	15	7	8	53%	0	2	13	0	0
ATTIVITA' DI TRAPIANTO												
Centri di trapianto	TIPOLOGIA DI TRAPIANTO			CODICE DI LISTA								
	C	Totale	EN	1	2A	2B						
Udine	29	29	3	3	6	17						
Friuli Venezia Giulia	29	29	3	3	6	17						

FIGURA 3. CUORE – MEDIANA D'ATTESA DEI PAZIENTI TRAPIANTATI NEL 2009 E IN LISTA D'ATTESA AL 31 DICEMBRE 2009

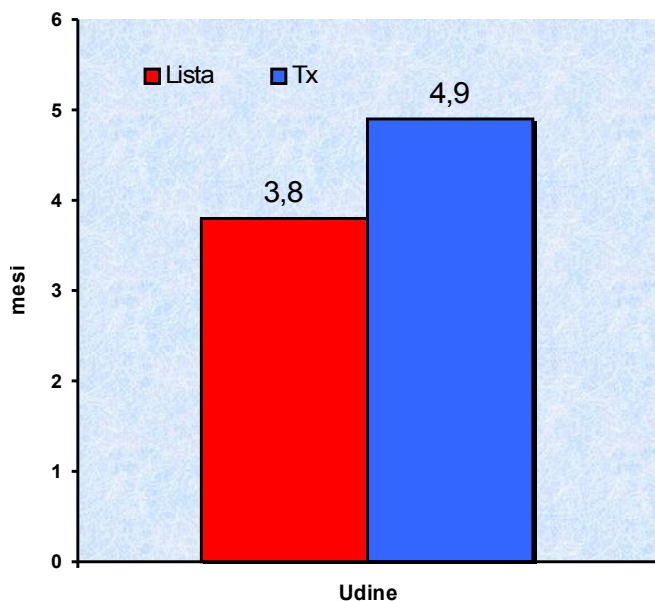
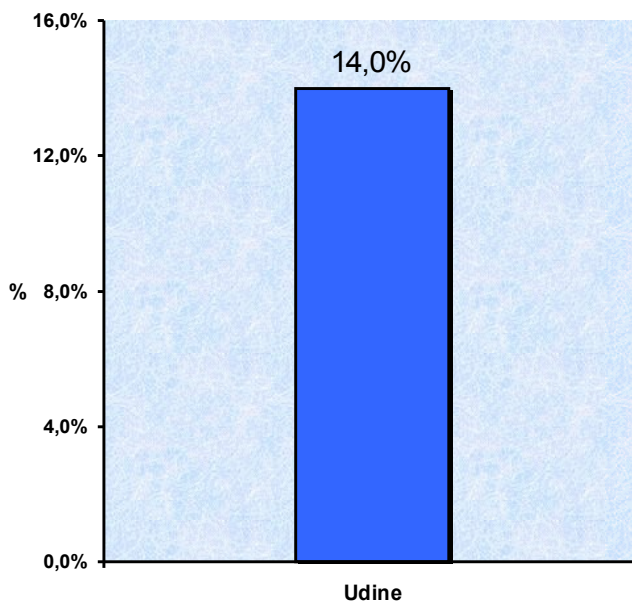


FIGURA 4. CUORE – MORTALITA' DEI PAZIENTI IN LISTA PER TRAPIANTO NEL 2009





ATTIVITA' DI TRAPIANTO DI FEGATO

TABELLA 5: LISTA D'ATTESA E ATTIVITA' DI TRAPIANTO DI FEGATO												
GESTIONE LISTA DI ATTESA												
Centri di trapianto	Pz inseriti in lista	Pz dec in lista	% SL	Totale pz in lista	Pazienti in lista 2009							
					In reg	Fuori reg	% fuori reg	Cod lista 1	Cod lista 2A	Cod lista 2B	Cod lista 3	Cod lista 4
Udine	39	2	53%	27	16	11	41%	0	0	15	0	12
Friuli Venezia Giulia	39	2	53%	27	16	11	41%	0	0	15	0	12

ATTIVITA' DI TRAPIANTO												
Centri di trapianto	TIPOLOGIA DI TRAPIANTO				CODICE DI LISTA							
	F	EMI	F+R	Totale	1	2A	2B	3				
Udine	30	2	2	34	1	6	26	1				
Friuli Venezia Giulia	30	2	2	34	1	6	26	1				

FIGURA 5. FEGATO – MEDIANA D'ATTESA DEI PAZIENTI TRAPIANTATI NEL 2009 E IN LISTA D'ATTESA AL 31 DICEMBRE 2009

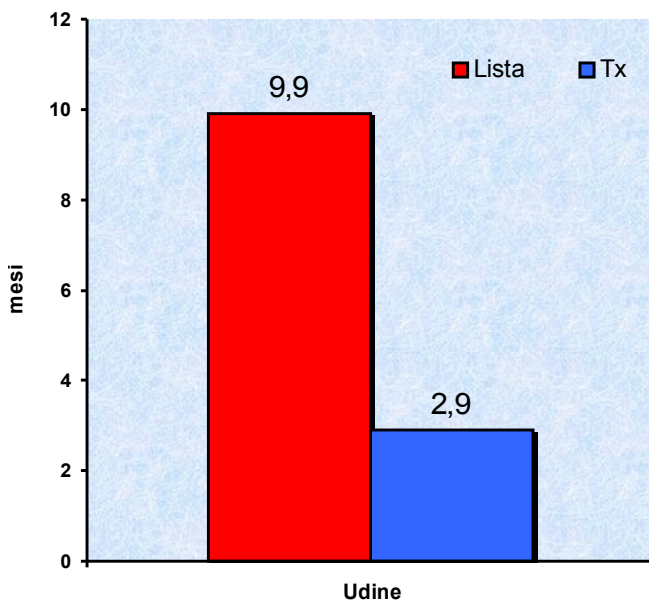
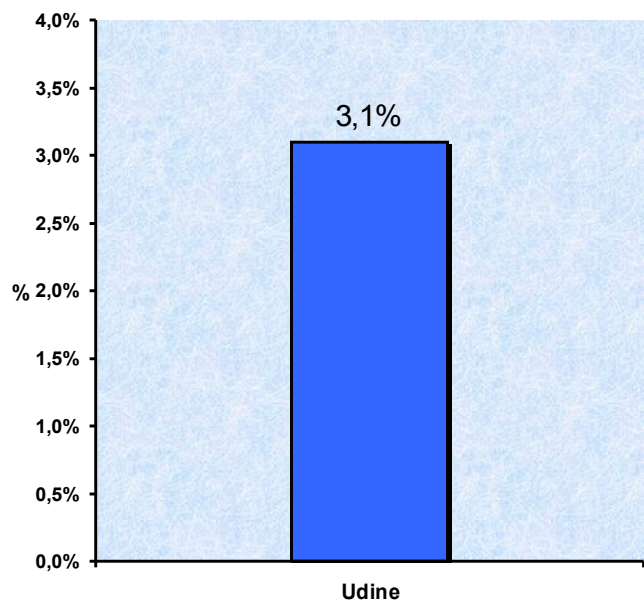


FIGURA 6. FEGATO – MORTALITA' DEI PAZIENTI IN LISTA PER TRAPIANTO NEL 2009





ATTIVITA' DI TRAPIANTO DI PANCREAS

TABELLA 6: LISTA D'ATTESA E ATTIVITA' DI TRAPIANTO DI PANCREAS							
GESTIONE LISTA DI ATTESA							
Centri di trapianto	Pz inseriti in lista	Pz deceduti in lista	% SL	Totale pz in lista	Pazienti in lista 2009		
					In regione	Fuori regione	% fuori regione
Udine	0	0	100%	0	-	-	-
Friuli Venezia Giulia	0	0	100%	0	-	-	-
ATTIVITA' DI TRAPIANTO							
TIPOLOGIA DI TRAPIANTO							
Centri di trapianto	P		P+R		Totale		
Udine	0		2		2		
Friuli Venezia Giulia	0		2		2		

FIGURA 7. PANCREAS – MEDIANA D'ATTESA DEI PAZIENTI TRAPIANTATI NEL 2009 E IN LISTA D'ATTESA AL 31 DICEMBRE 2009

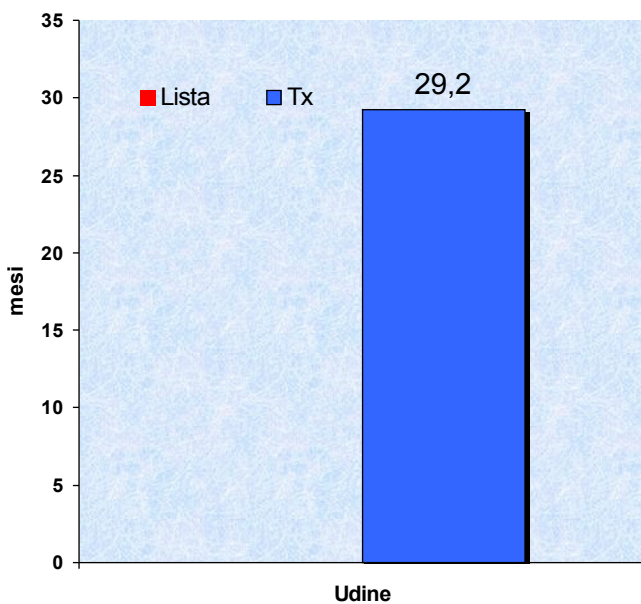
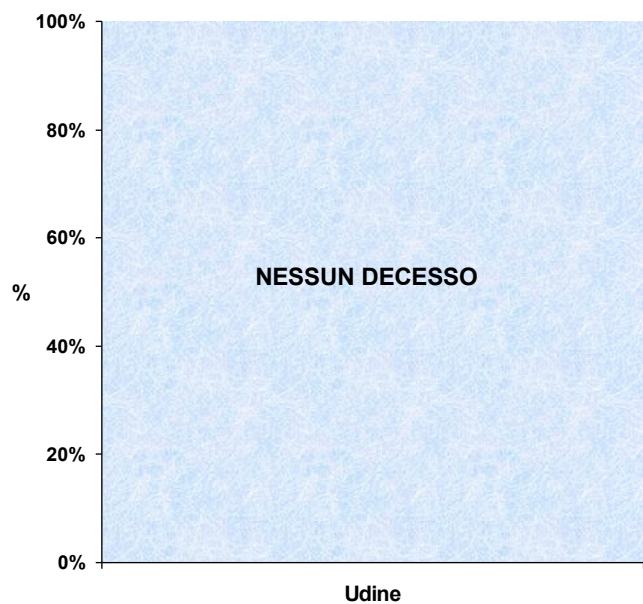


FIGURA 8. PANCREAS – MORTALITA' DEI PAZIENTI IN LISTA PER TRAPIANTO NEL 2009





ATTIVITA' DI LABORATORIO svolta dal CIR

TABELLA 8: ATTIVITA' DI LABORATORIO	
Laboratorio di Immunologia dei Trapianti	
Prestazione	N
Tipizzazione HLA A bassa risoluzione	96
Tipizzazione HLA B bassa risoluzione	97
Tipizzazione HLA C bassa risoluzione	0
Tipizzazione HLA DRB bassa risoluzione	97
Tipizzazione HLA A alta risoluzione	0
Tipizzazione HLA B alta risoluzione	0
Tipizzazione HLA C alta risoluzione	0
Tipizzazione HLA DRB alta risoluzione	0
Tipizzazione HLA DPB alta risoluzione	0
Tipizzazione HLA DQB alta risoluzione	0
Valutazione chimerismo	4
Estrazione DNA o RNA	109
Conservazione DNA o RNA	109
Totale	512
Tipizzazione HLA-A,B,C sierologica	49
Ricerca anticorpi in linfocitotossicità (12 cellule)	316
Ricerca anticorpi in linfocitotossicità (50 cellule)	2
Identificazione anticorpi anti-HLA	29
Ricerca anticorpi con Luminex	2
% PRA con Luminex anti-classe I	2
% PRA con Luminex anti-classe II	2
Crossmatch per trap da vivente con citometria	0
Crossmatch per trap da vivente con linfocitotossicità	9
Auto crossmatch	0
Crioconservazione siero pre-trapianto	474
Conservazione campioni sangue	140
Totale	1.025
Immunoematologia	
Prestazione	N
Gruppo AB0 controllo	130
TOTALE ATTIVITA' DI LABORATORIO	1.667